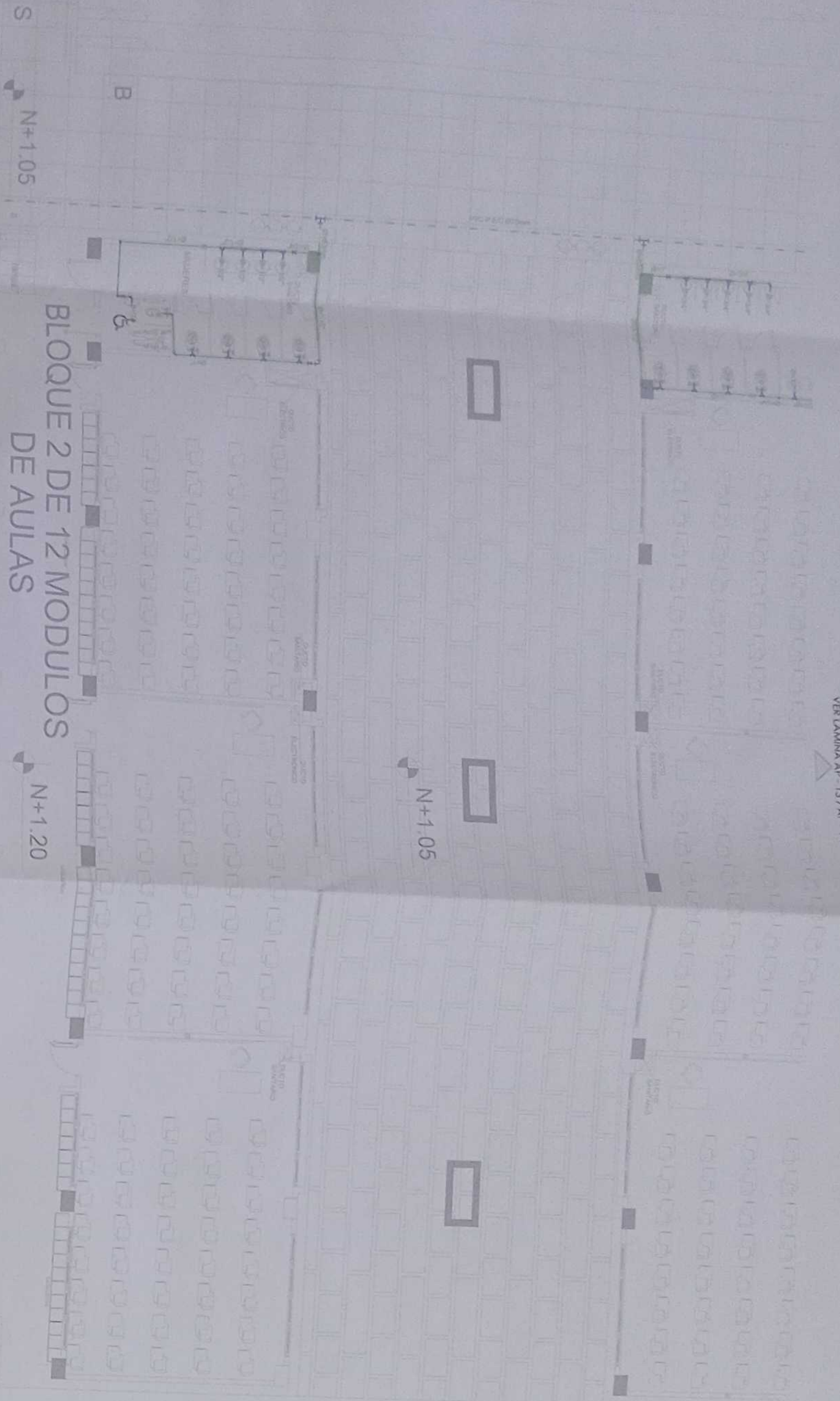
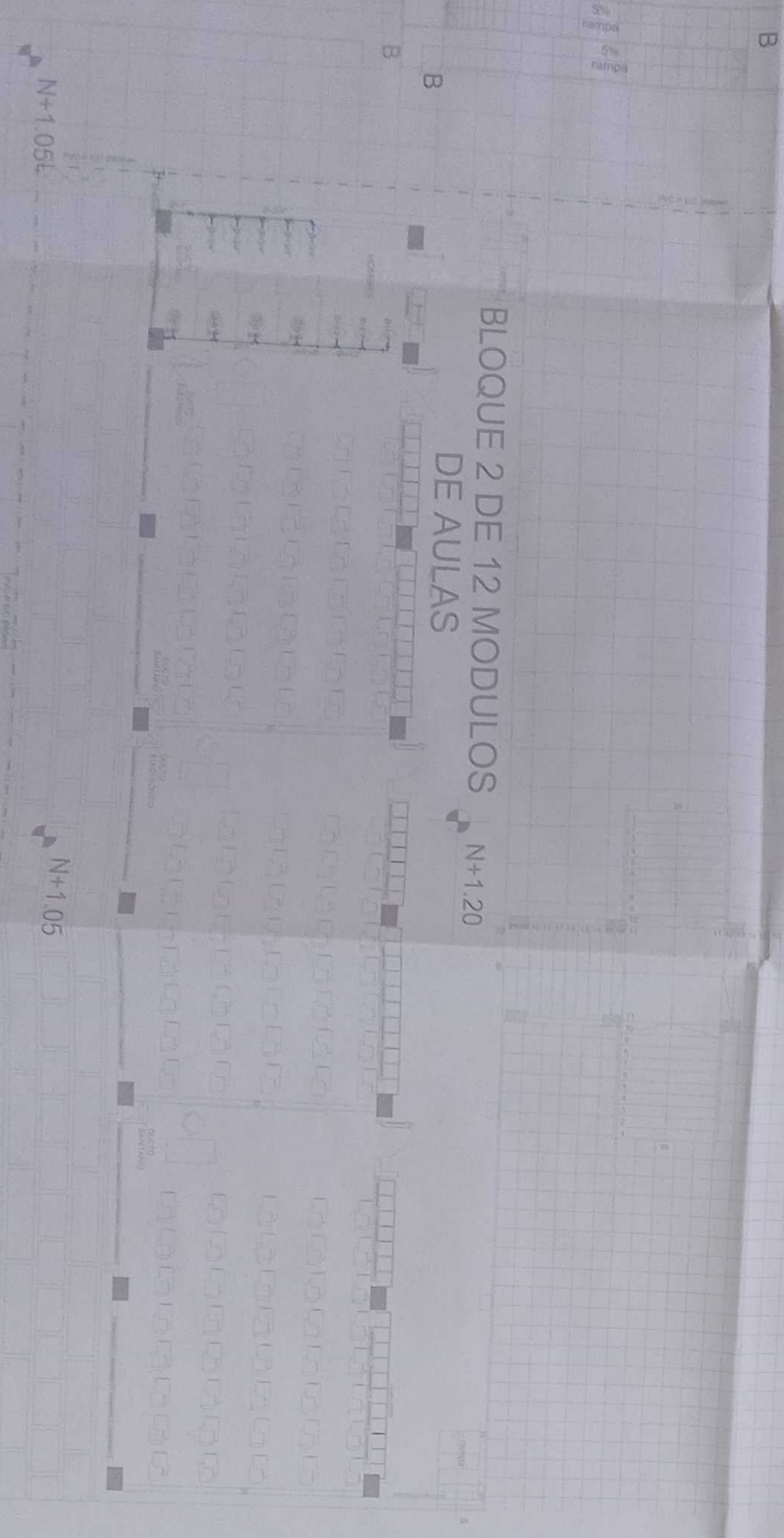


iente 10%  
S N+1.05

BLOQUE 2 DE 12 MÓDULOS DE AULAS



BLOQUE 2 DE 12 MÓDULOS DE AULAS



PLANTA BLOQUE 2 DE AULAS 12 MÓDULOS  
ESCALA 1:100

TALUD VERDE



**SIMBOLOGIA**

	TUBERÍA AGUA POTABLE
	PUNTO DE AGUA
	T
	CODO 90°
	VÁLVULA
	VÁLVULA CHECK
	VÁLVULA AUTOMÁTICA
	MEDIDOR DE AGUA
	FLOTADOR, VÁLVULA NIVEL
	REDUCTOR

MINISTERIO DE EDUCACIÓN

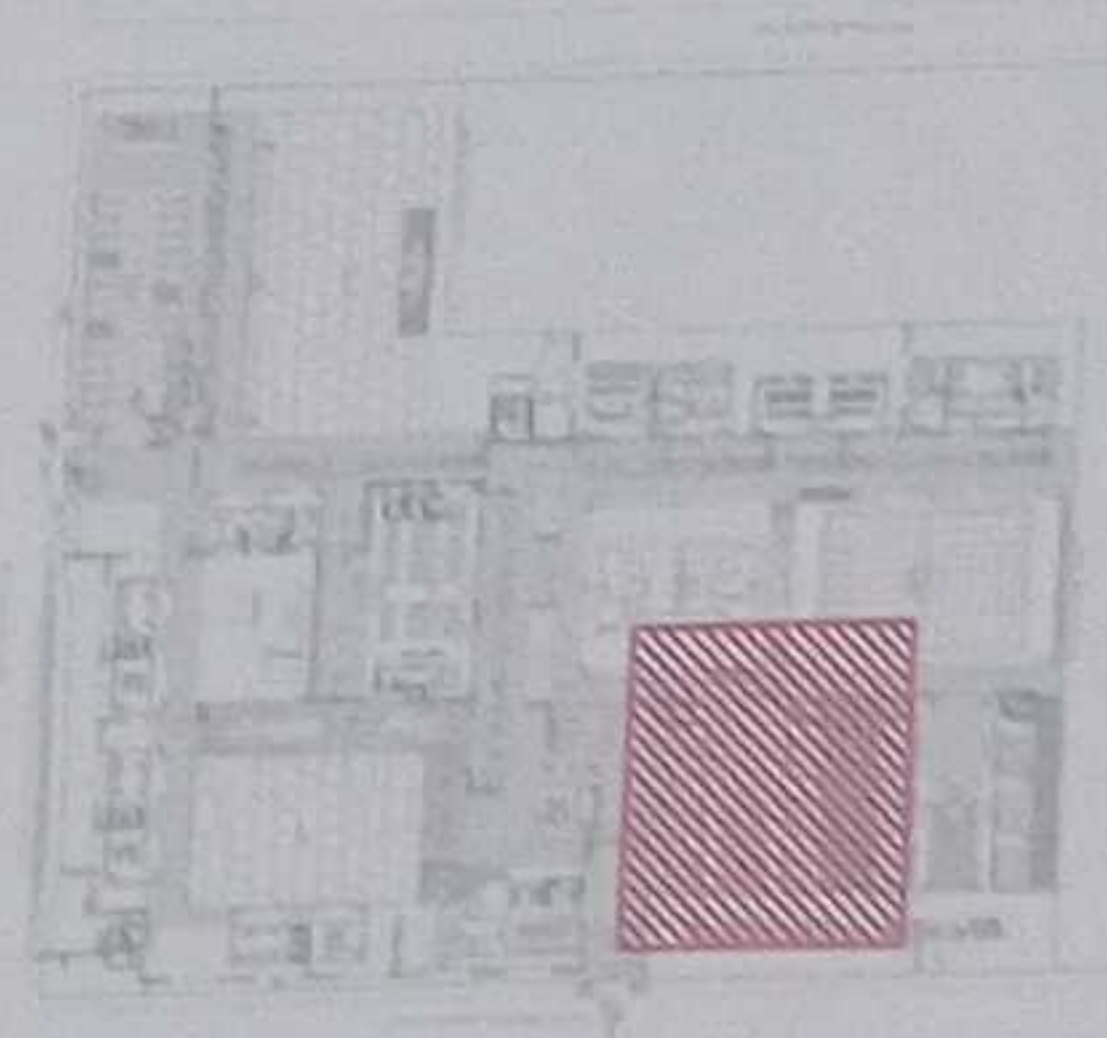


ING. VERÓNICA GARCÍA SILVA JASSIN  
DISEÑADORA DE INTERIORES Y EDUCACIÓN

ING. FRANCISCO JAVIER AYALA PARRINO  
DISEÑADOR DE INTERIORES

ING. MONICA ALEXANDRA JARAMA AYALA  
DISEÑO - CÓDIGO MUNICIPAL 12-M-001

ARQUITECTA EDUCACIÓN  
ARQUITECTA DE COLOMBIA



LCC-C21E-001-2020

"CONTRATACIÓN DE ESTUDIOS Y DISEÑOS PARA LA IMPLANTACIÓN ARQUITECTÓNICA DE LA UNIDAD EDUCATIVA ESTANDARIZADA DEL MILENIO TIPOLOGÍA MAYOR "SHUSHUFINDI", UBICADA EN LA PARROQUIA SHUSHUFINDI CENTRAL, CANTÓN SHUSHUFINDI, PROVINCIA DE SUCUMBIOS."

UNIDAD EDUCATIVA SHUSHUFINDI

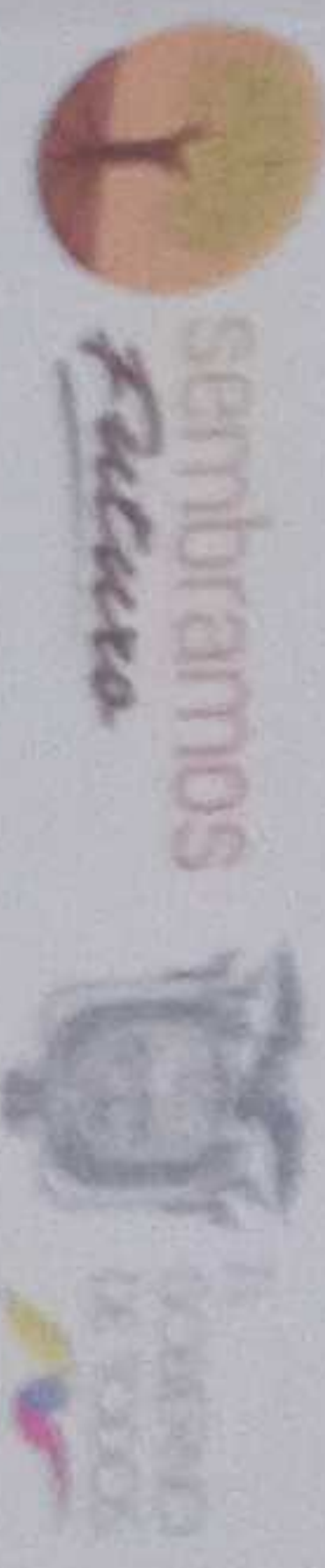
CANTÓN	PROVINCIA
SHUSHUFINDI	SUCUMBIOS

RED DE AGUA POTABLE  
PLANTA BLOQUE 2 DE AULAS 12 MÓDULOS  
CUADRO NOMENCLATURA

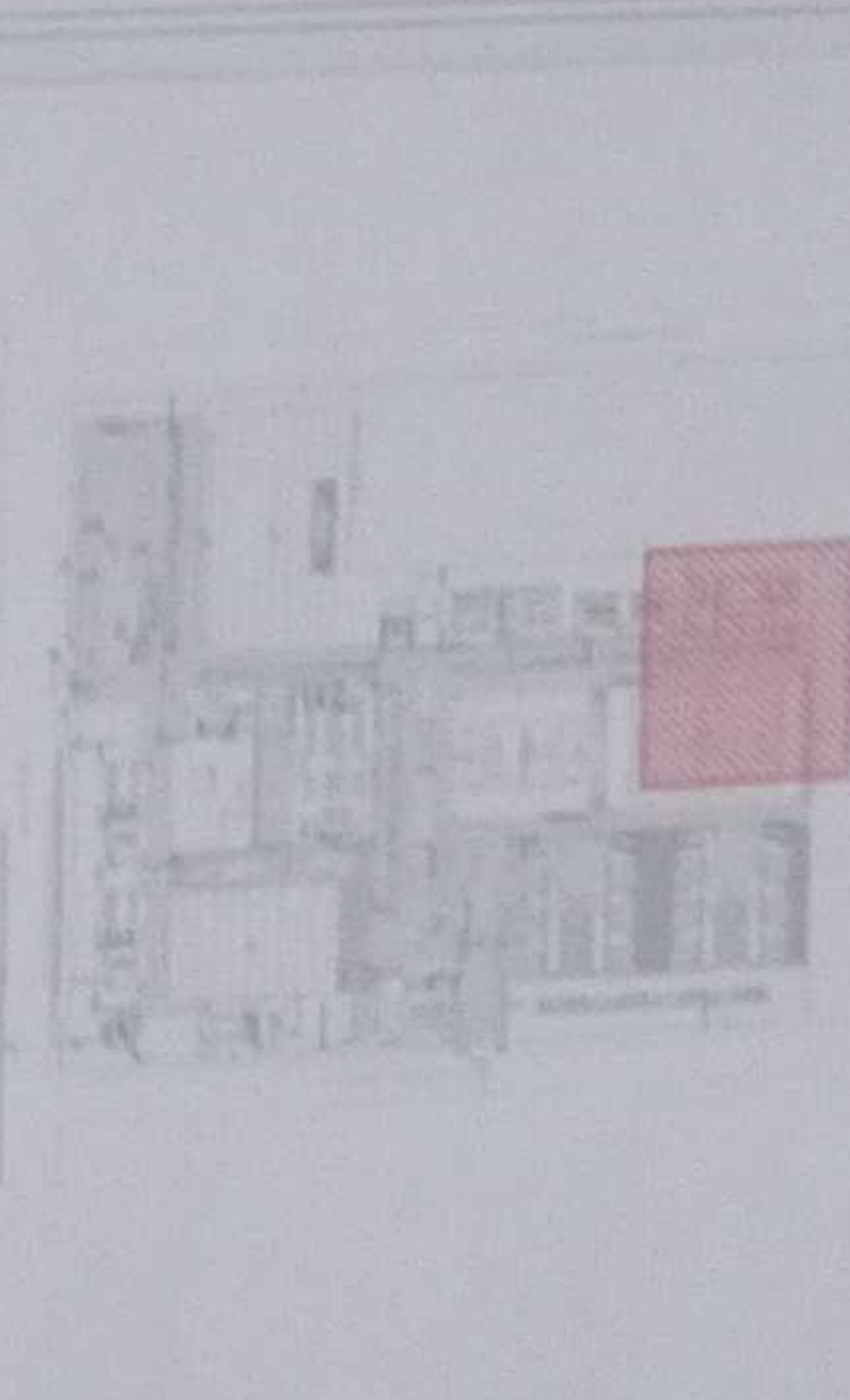
ESCALA	FECHA	LÁMINA N°
INDICADAS	2021	AP - 11

SELLO MUNICIPALES:





Elaborado por: *[Firma]*  
Revisado por: *[Firma]*  
Aprobado por: *[Firma]*  
Elaborado por: *[Firma]*  
Revisado por: *[Firma]*  
Aprobado por: *[Firma]*



LCC-CE-16-001-2020

"CONTINUACIÓN DE ESTUDIOS Y DISEÑOS PARA LA IMPLANTACIÓN ARQUITECTÓNICA DE LA UNIDAD EDUCATIVA ESTANDARIZADA DEL NIVEL TIPOLOGÍA MAYOR 'SHUSHUFINDI' UBICADA EN LA PARROQUIA SHUSHUFINDI CENTRAL, CANTÓN SHUSHUFINDI, PROVINCIA DE SUCUMBIOS".

UNIDAD EDUCATIVA SHUSHUFINDI

CANTÓN SHUSHUFINDI PROVINCIA SUCUMBIOS

CONCRETO

RED DE AGUA POTABLE  
PLANTA SALA DE PROYECTOS  
CUADRO NOMINATIVO

INDICADOR	FECHA	LÁMINA N°
INDICADOR	2021	AP - 12

# LIMITE DE PROY



CANCHA DE FULBITO

N+0.25

SIMBOLOGIA	
	RED DE AGUA POTABLE
	PUNTO DE AGUA
	TUBERIA
	VALVULA
	CONTADOR
	TANQUE
	FILTRO
	BOMBEO
	TANQUE DE ALMACENAMIENTO
	RED DE DISTRIBUCION

LABORATORIO FISICA Y QUIMICA  
N+1.20

# PLANTA BAJA LABORATORIO DE FISICA Y QUIMICA

ESCALA 1:100

VER LÁMINA AP - 10

VER LÁMINA AP - 13



# LIMITE DE PROYECTO

QUIMICA  
N+1.20

N+1.20

CANCHA DE  
FULBITO

N+0.25

N+1.05

BLOQUE

BLOQUE



**SIMBOLOGIA**

	TUBERIA AGUA POTABLE
	PUNTO DE AGUA
	TUBERIA
	CANAL
	UNIFORME
	VALVULA GATE
	VALVULA DE CIERRE
	TUBERIA INDEPENDIENTE
	AGUAS DE AGUA
	TUBERIA VALVULA INTEL.
	RESERVOIR

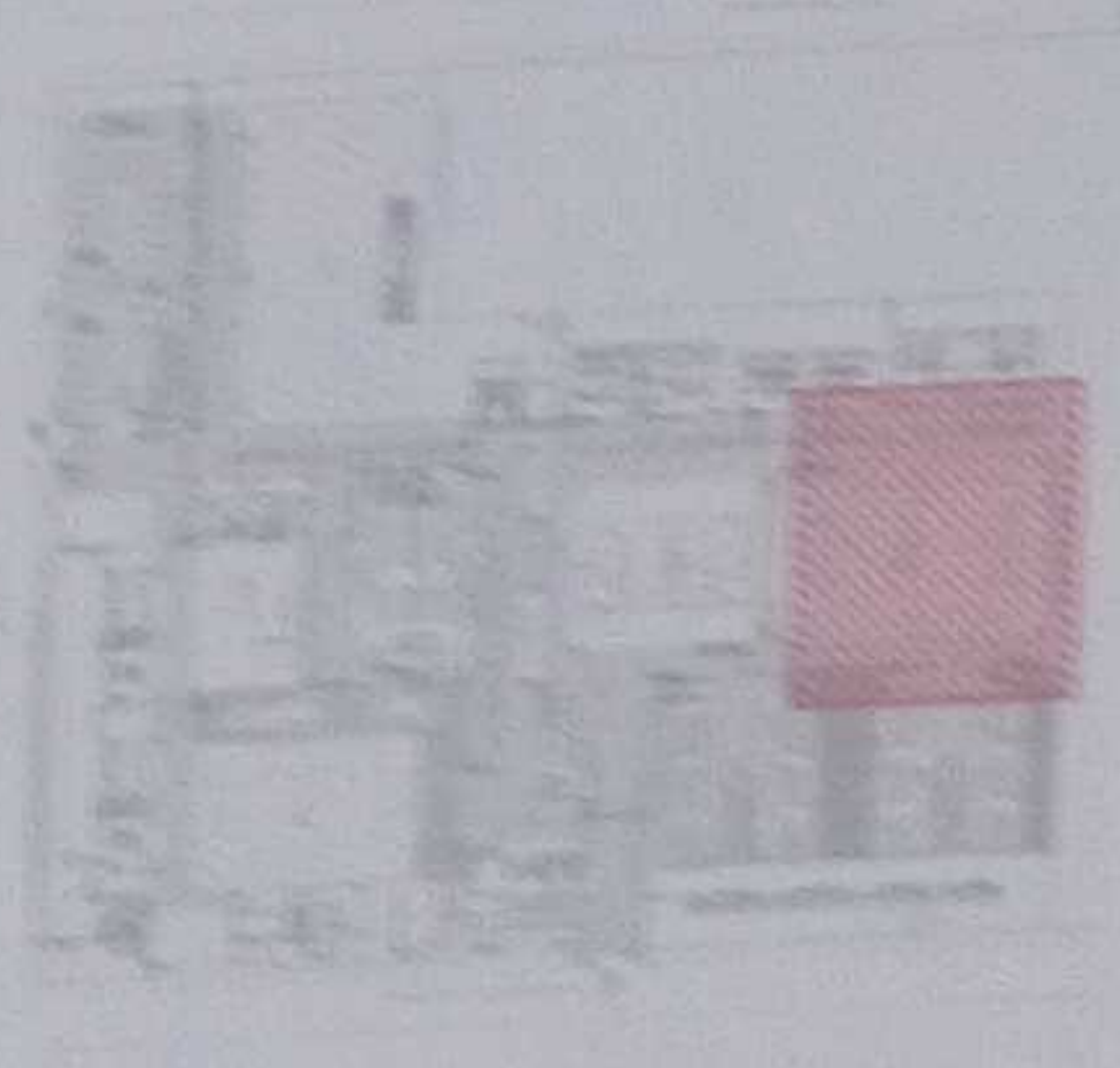
PLANTA BAJA EXTERIORES  
ESCALA 1:100

MINISTERIO DE EDUCACIÓN



PROYECTO DE EDUCACIÓN  
BÁSICA PRIMARIA  
NIVEL PRIMARIO

PROYECTO DE EDUCACIÓN  
BÁSICA PRIMARIA  
NIVEL PRIMARIO



LC-CELE-001/2010

"CONTRATACIÓN DE ESTUDIOS Y DISEÑOS PARA LA IMPLANTACIÓN  
ARQUITECTÓNICA DE LA UNIDAD EDUCATIVA ESTADONIZADA DEL  
BALENO TIPOLOGÍA MAYOR "SHUSHUFINDI", UBICADA EN LA  
PARROQUIA SHUSHUFINDI CENTRAL, CANTÓN SHUSHUFINDI, PROVINCIA  
DE SUCUMBIOS."

UNIDAD EDUCATIVA SHUSHUFINDI

SHUSHUFINDI

SUCUMBIOS

RED DE AGUA POTABLE  
PLANTA BLOQUE DE AGUAS TUBERIAS  
CUADRO NOMINATIVO

INDICADAS 2021 AP - 13





ASISTENTE

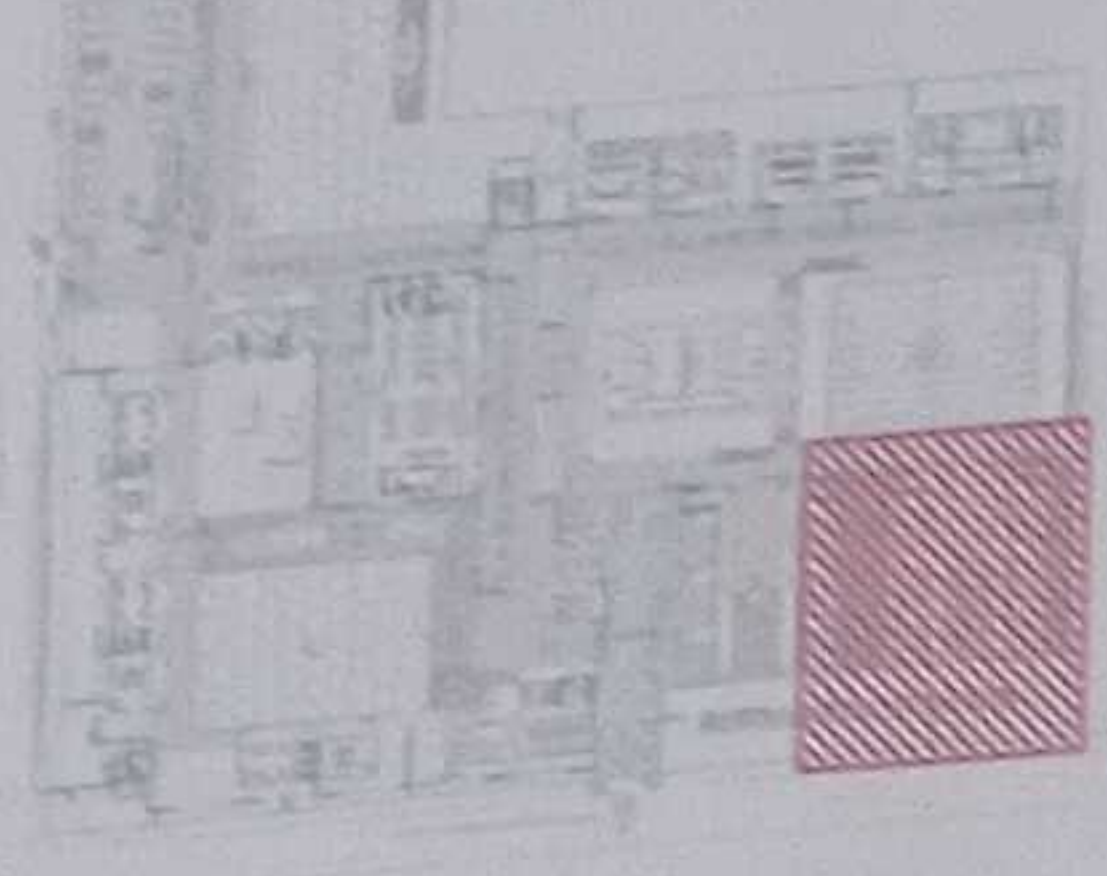
ING. MONICA GARRIGA SILVA JARIN  
COORDINADORA GENERAL DE EDUCACIÓN TECNICA

ABO. SACHA SALLA LUNA CORONADO  
ABOGADO GENERAL DE CONSUMIDORES

ING. FRANCISCO JAVIER AYALA PALMISO  
DIRECTOR GENERAL DE EDUCACIÓN

ING. MONICA ALEXANDRA DANCHE AYALA  
COORDINADORA GENERAL DE EDUCACIÓN

ESCALA DEL PROYECTO



LCC-CZLE-001-2020

"CONTRATACIÓN DE ESTUDIOS Y DISEÑOS PARA LA IMPLANTACIÓN ARQUITECTÓNICA DE LA UNIDAD EDUCATIVA ESTANDARIZADA DEL MILENIO TIPOLOGÍA MAYOR "SHUSHUFINDI", UBICADA EN LA PARROQUIA SHUSHUFINDI CENTRAL, CANTÓN SHUSHUFINDI, PROVINCIA DE SUCUMBIOS".

UNIDAD EDUCATIVA SHUSHUFINDI

CANTÓN	PROVINCIA
SHUSHUFINDI	SUCUMBIOS

CONTIENE

RED DE AGUA POTABLE  
PLANTA BAJA BLOQUE 1 DE 12 MÓDULOS DE AULAS  
CUADRO NOMENCLATURA

ESCALA	FECHA	LÁMINA N°
INDICADAS	2021	AP - 14

SELO MUNICIPAL

NORTE

SIMBOLOGIA

	TUBERIA AGUA POTABLE
	CODO 90°
	VALVULA CHECK
	VALVULA DE COMPUERTA
	TANQUE HIDROFONICO
	PIEDOMONTE DE AGUA
	PIEDOMONTE, VALVULA NIVEL
	REDUCTOR

BLOQUE 1 DE 12 MODULOS DE AULAS

BLOQUE 1 DE 12 MODULOS DE AULAS

PLANTA BAJA BLOQUE 1 DE 12 MÓDULOS DE AULAS  
ESCALA 1:100

VER LÁMINA AP - 11



YECTO

BLOQUE 1 DE 12 MÓDULOS DE AULAS

BLOQUE 1 DE 12 MÓDULOS DE AULAS

PLANTA AIA BLOQUE 1 DE 12 MÓDULOS DE AULAS

ESCALA 1:100

NORTE

LEYENDA

1	PUENTE DE PASADIZO
2	PUENTE DE PASADIZO
3	PUENTE DE PASADIZO
4	PUENTE DE PASADIZO
5	PUENTE DE PASADIZO
6	PUENTE DE PASADIZO
7	PUENTE DE PASADIZO
8	PUENTE DE PASADIZO
9	PUENTE DE PASADIZO
10	PUENTE DE PASADIZO
11	PUENTE DE PASADIZO
12	PUENTE DE PASADIZO
13	PUENTE DE PASADIZO
14	PUENTE DE PASADIZO
15	PUENTE DE PASADIZO
16	PUENTE DE PASADIZO
17	PUENTE DE PASADIZO
18	PUENTE DE PASADIZO
19	PUENTE DE PASADIZO
20	PUENTE DE PASADIZO
21	PUENTE DE PASADIZO
22	PUENTE DE PASADIZO
23	PUENTE DE PASADIZO
24	PUENTE DE PASADIZO
25	PUENTE DE PASADIZO
26	PUENTE DE PASADIZO
27	PUENTE DE PASADIZO
28	PUENTE DE PASADIZO
29	PUENTE DE PASADIZO
30	PUENTE DE PASADIZO
31	PUENTE DE PASADIZO
32	PUENTE DE PASADIZO
33	PUENTE DE PASADIZO
34	PUENTE DE PASADIZO
35	PUENTE DE PASADIZO
36	PUENTE DE PASADIZO
37	PUENTE DE PASADIZO
38	PUENTE DE PASADIZO
39	PUENTE DE PASADIZO
40	PUENTE DE PASADIZO
41	PUENTE DE PASADIZO
42	PUENTE DE PASADIZO
43	PUENTE DE PASADIZO
44	PUENTE DE PASADIZO
45	PUENTE DE PASADIZO
46	PUENTE DE PASADIZO
47	PUENTE DE PASADIZO
48	PUENTE DE PASADIZO
49	PUENTE DE PASADIZO
50	PUENTE DE PASADIZO
51	PUENTE DE PASADIZO
52	PUENTE DE PASADIZO
53	PUENTE DE PASADIZO
54	PUENTE DE PASADIZO
55	PUENTE DE PASADIZO
56	PUENTE DE PASADIZO
57	PUENTE DE PASADIZO
58	PUENTE DE PASADIZO
59	PUENTE DE PASADIZO
60	PUENTE DE PASADIZO
61	PUENTE DE PASADIZO
62	PUENTE DE PASADIZO
63	PUENTE DE PASADIZO
64	PUENTE DE PASADIZO
65	PUENTE DE PASADIZO
66	PUENTE DE PASADIZO
67	PUENTE DE PASADIZO
68	PUENTE DE PASADIZO
69	PUENTE DE PASADIZO
70	PUENTE DE PASADIZO
71	PUENTE DE PASADIZO
72	PUENTE DE PASADIZO
73	PUENTE DE PASADIZO
74	PUENTE DE PASADIZO
75	PUENTE DE PASADIZO
76	PUENTE DE PASADIZO
77	PUENTE DE PASADIZO
78	PUENTE DE PASADIZO
79	PUENTE DE PASADIZO
80	PUENTE DE PASADIZO
81	PUENTE DE PASADIZO
82	PUENTE DE PASADIZO
83	PUENTE DE PASADIZO
84	PUENTE DE PASADIZO
85	PUENTE DE PASADIZO
86	PUENTE DE PASADIZO
87	PUENTE DE PASADIZO
88	PUENTE DE PASADIZO
89	PUENTE DE PASADIZO
90	PUENTE DE PASADIZO
91	PUENTE DE PASADIZO
92	PUENTE DE PASADIZO
93	PUENTE DE PASADIZO
94	PUENTE DE PASADIZO
95	PUENTE DE PASADIZO
96	PUENTE DE PASADIZO
97	PUENTE DE PASADIZO
98	PUENTE DE PASADIZO
99	PUENTE DE PASADIZO
100	PUENTE DE PASADIZO

CONTRATACIÓN DE ESTUDIOS Y DISEÑOS PARA LA IMPLANTACIÓN ARQUITECTÓNICA DE LA UNIDAD EDUCATIVA ESTANDARIZADA DEL MILENIO TIPOLOGÍA MAYOR "SHUSHUFINDI" UBICADA EN LA PARROQUIA SHUSHUFINDI CENTRAL, CANTÓN SHUSHUFINDI, PROVINCIA DE SUCUMBIOS.

LIC-CT21E-001-2020

UNIDAD EDUCATIVA SHUSHUFINDI

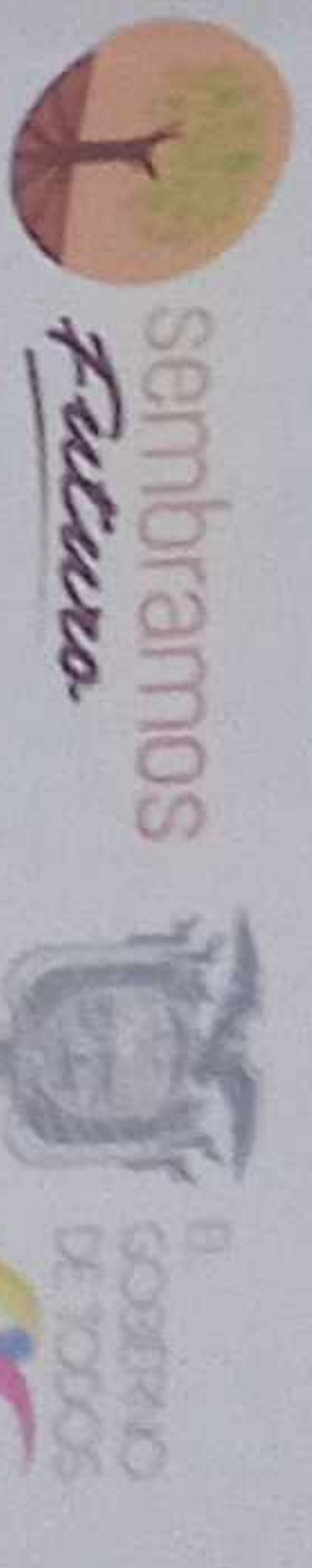
SHUSHUFINDI

SUCUMBIOS

RED DE AGUA POTABLE  
CIUDAD NOMENCLATIBA

ESCALA	INDICADAS	2021	AP - 15
--------	-----------	------	---------



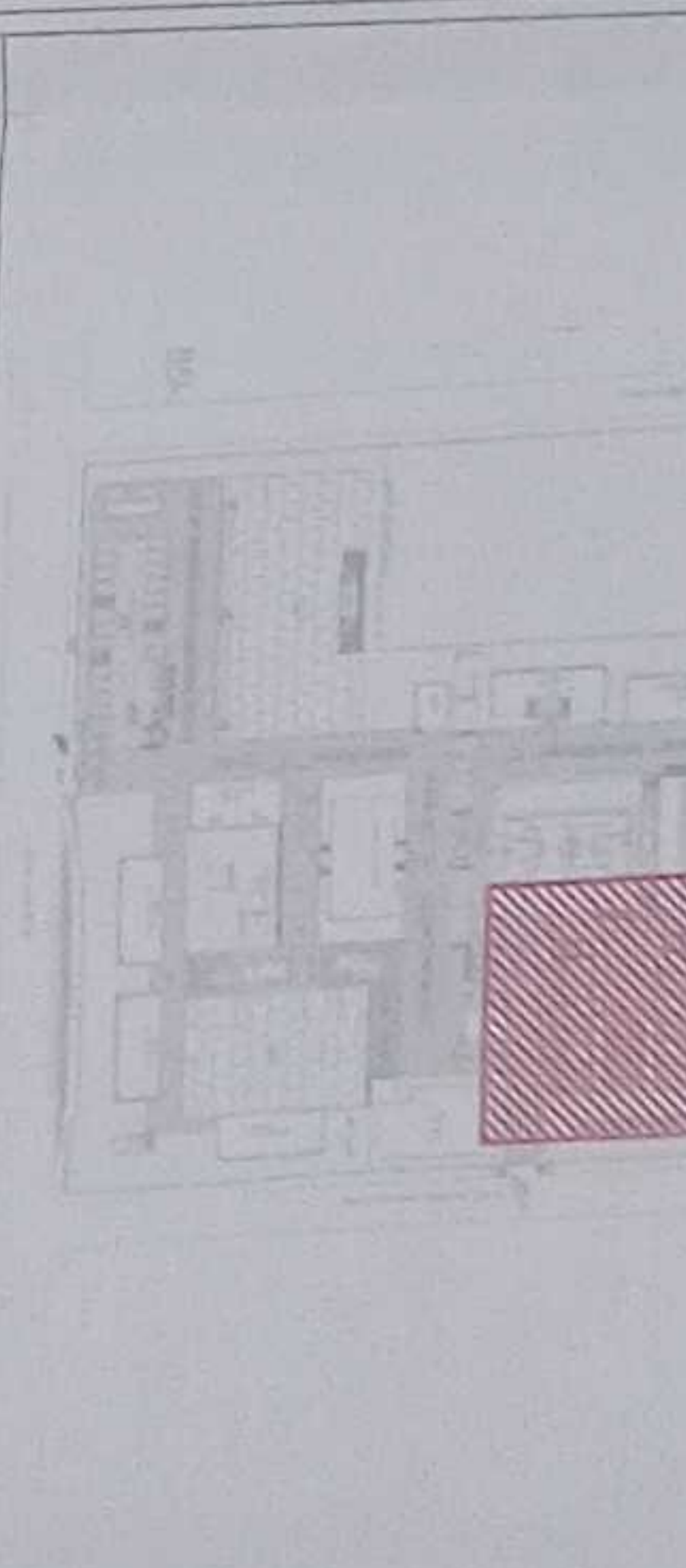


REFUTANTE

ING. YVONICA GABRIELA SILVA JARIN  
COORDINADORA GENERAL DE EDUCACIÓN TÉCNICA

ING. FRANCISCO JAVIER AYALA PALAZO  
DIRECTOR GENERAL DE EDUCACIÓN TÉCNICA

ING. MONICA ALEXANDRA JANCHEZ AYALA  
DISEÑO COORDINADORA GENERAL DE EDUCACIÓN TÉCNICA



LCC-CZ1E-001-2020

"CONTRATACIÓN DE ESTUDIOS Y DISEÑOS PARA LA IMPLANTACIÓN ARQUITECTÓNICA DE LA UNIDAD EDUCATIVA ESTANDARIZADA DEL MILENIO TIPOLOGÍA MAYOR "SHUSHUFINDI", UBICADA EN LA PARROQUIA SHUSHUFINDI CENTRAL, CANTÓN SHUSHUFINDI, PROVINCIA DE SUCUMBIOS."

UNIDAD EDUCATIVA

UNIDAD EDUCATIVA SHUSHUFINDI

CANTÓN	PROVINCIA
SHUSHUFINDI	SUCUMBIOS

CONTIENE

RED DE AGUA POTABLE  
CUADRO NOMENCLATURA

ESCALA	FECHA	LÁMINA N.º
INDICADAS	2021	AP - 16
SELLOS MUNICIPALES		



SIMBOLOGIA

—	TUBERIA AGUA POTABLE
—	TEE
—	CORD. 90°
—	MONTANTE
—	VALVULA CHECK
—	VALVULA DE CIERRE
—	TANQUE HIDRONEUMATICO
—	MEJORADOR DE AGUA
—	FLUJADOR, VALVULA NIVEL
—	REDUCTOR

BLOQUE 2 DE 12 MODULOS DE AULAS

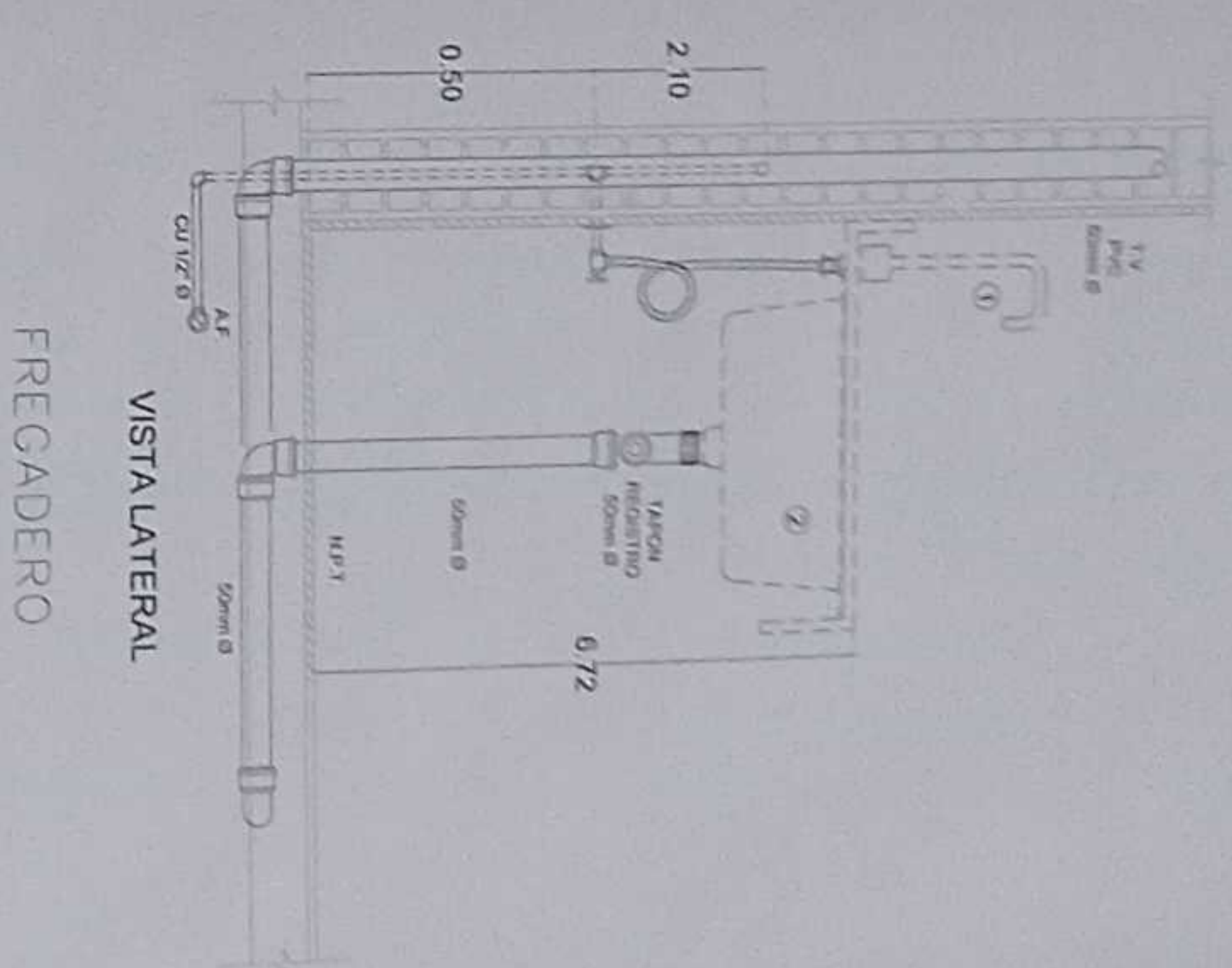
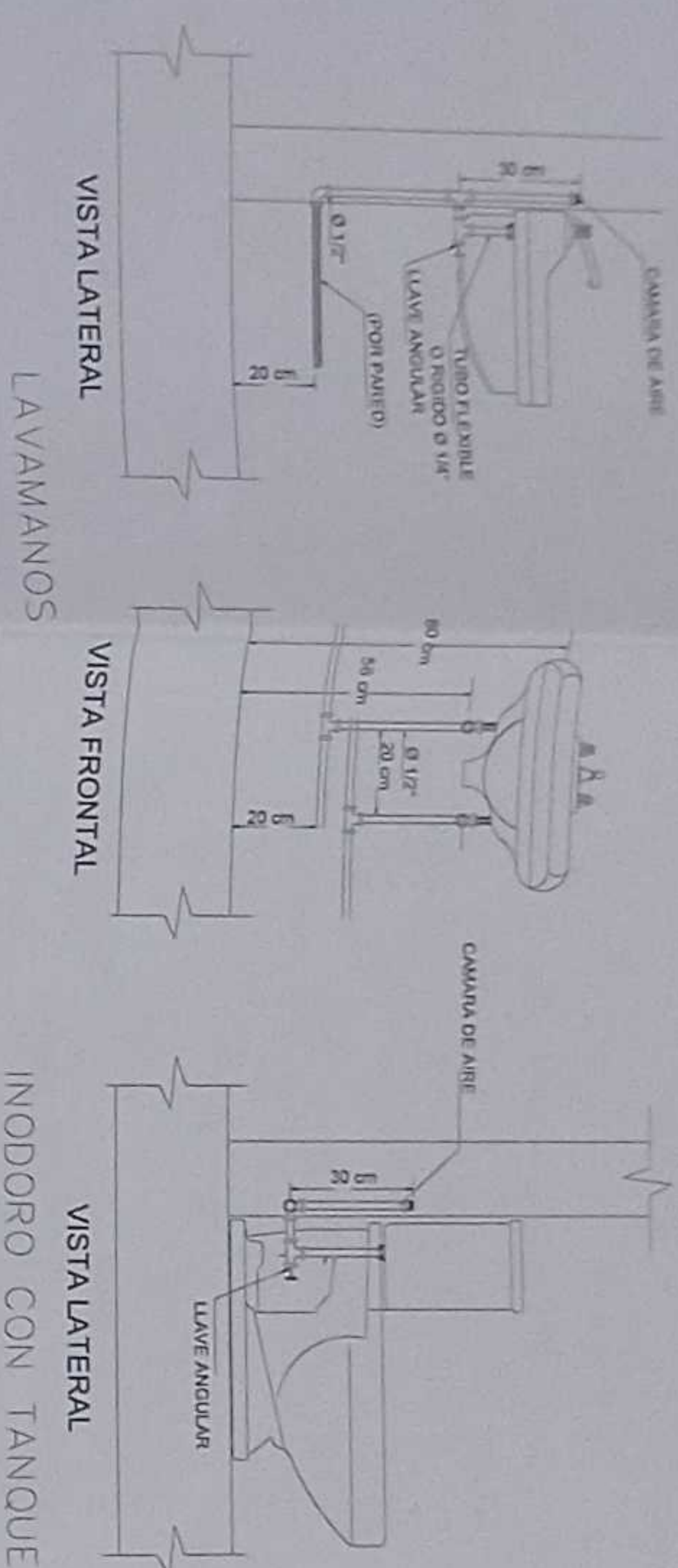
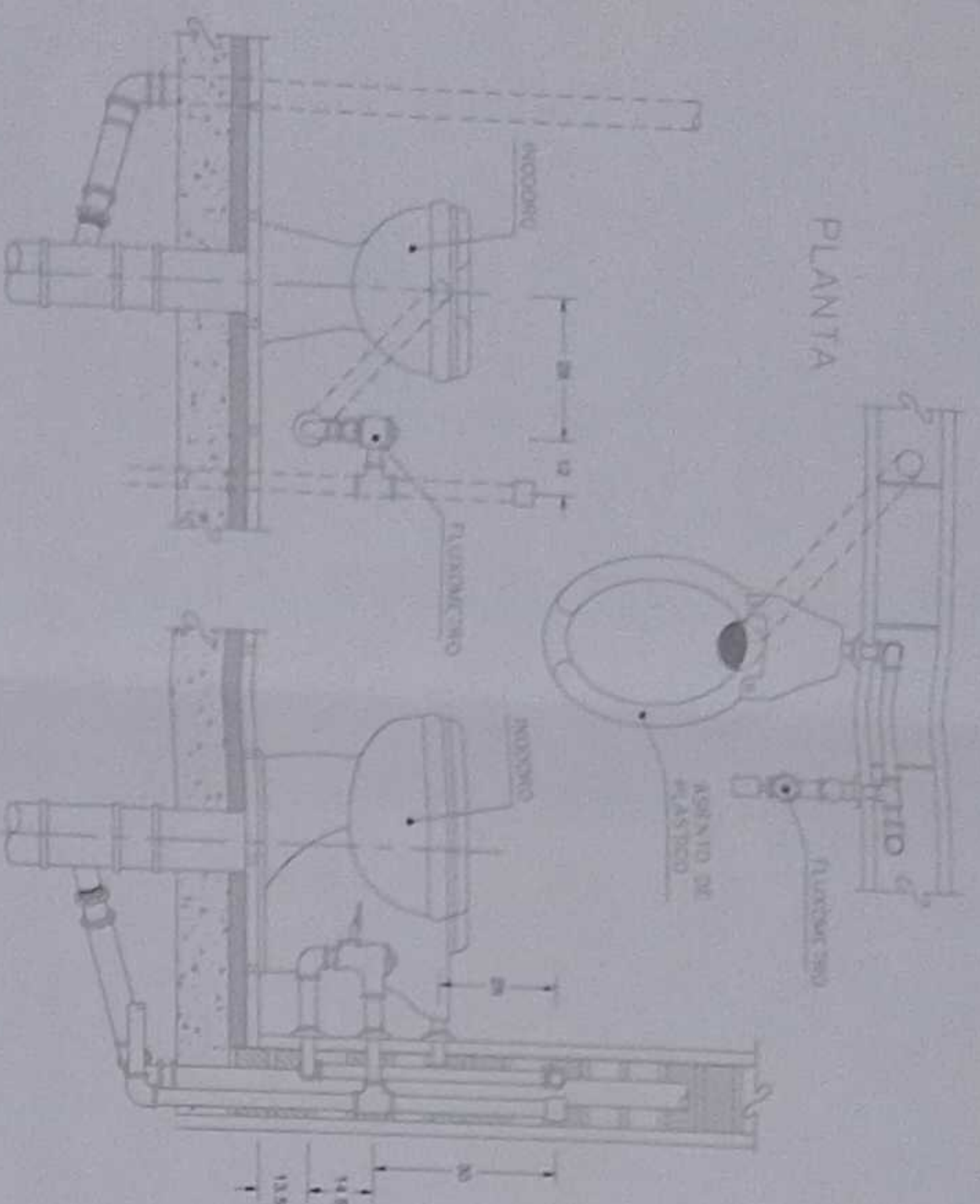
BLOQUE 2 DE 12 MODULOS DE AULAS

AREA ABASTECIMIENTO EMERGENCIA

PLANTA ATA BLOQUE 2 DE 12 MÓDULOS DE AULAS  
ESCALA 1:100

VER LAMINA AP - 11





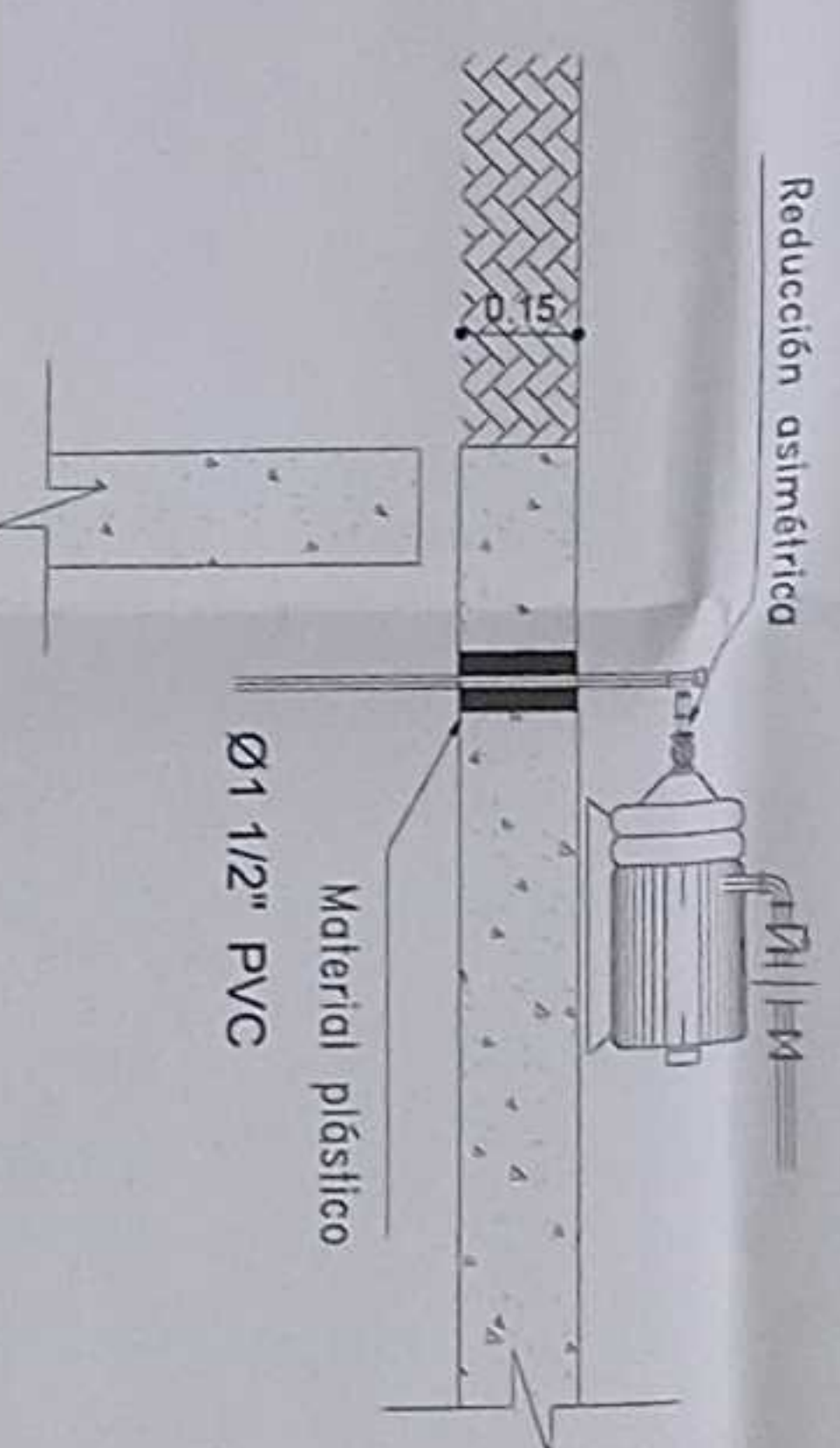
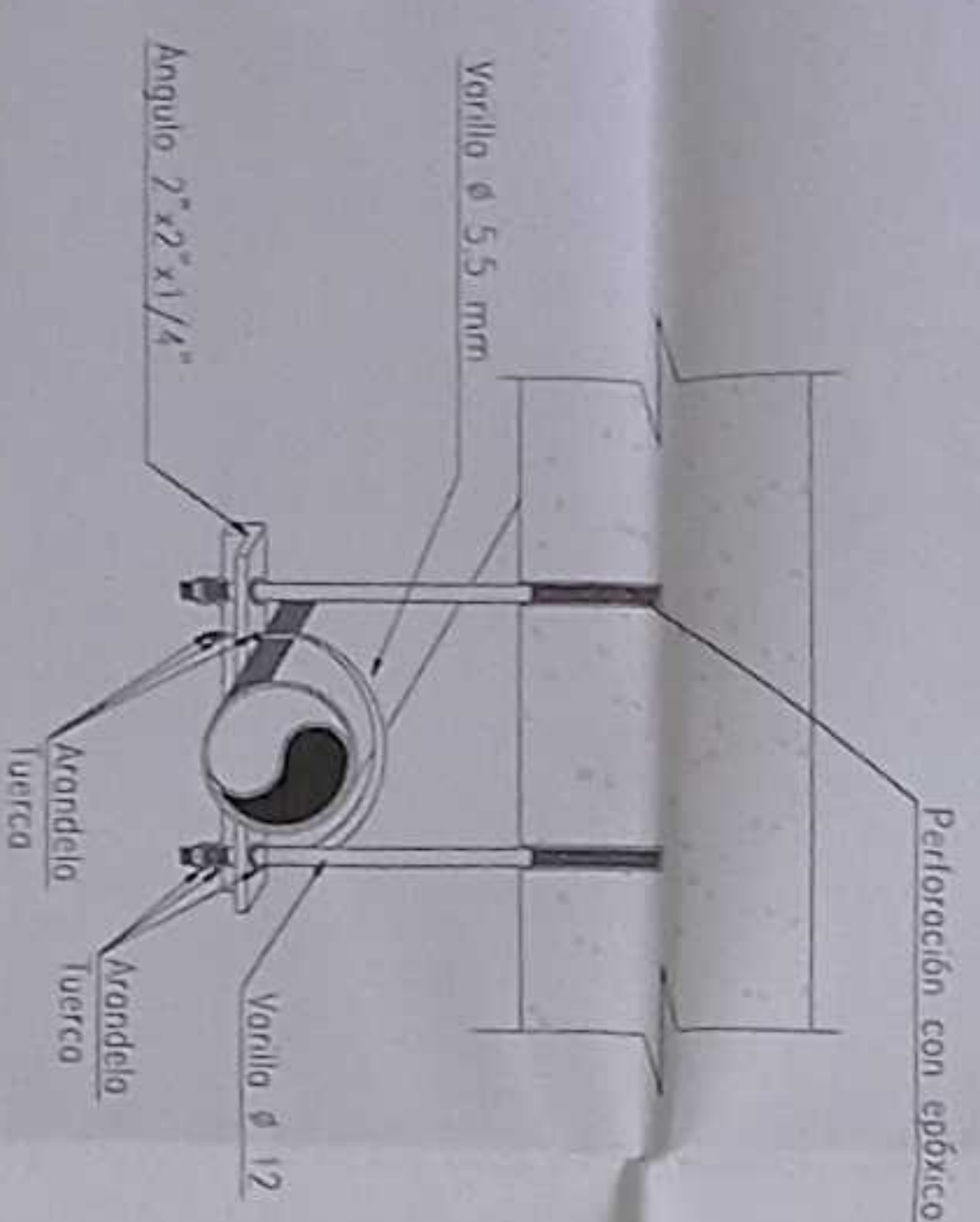
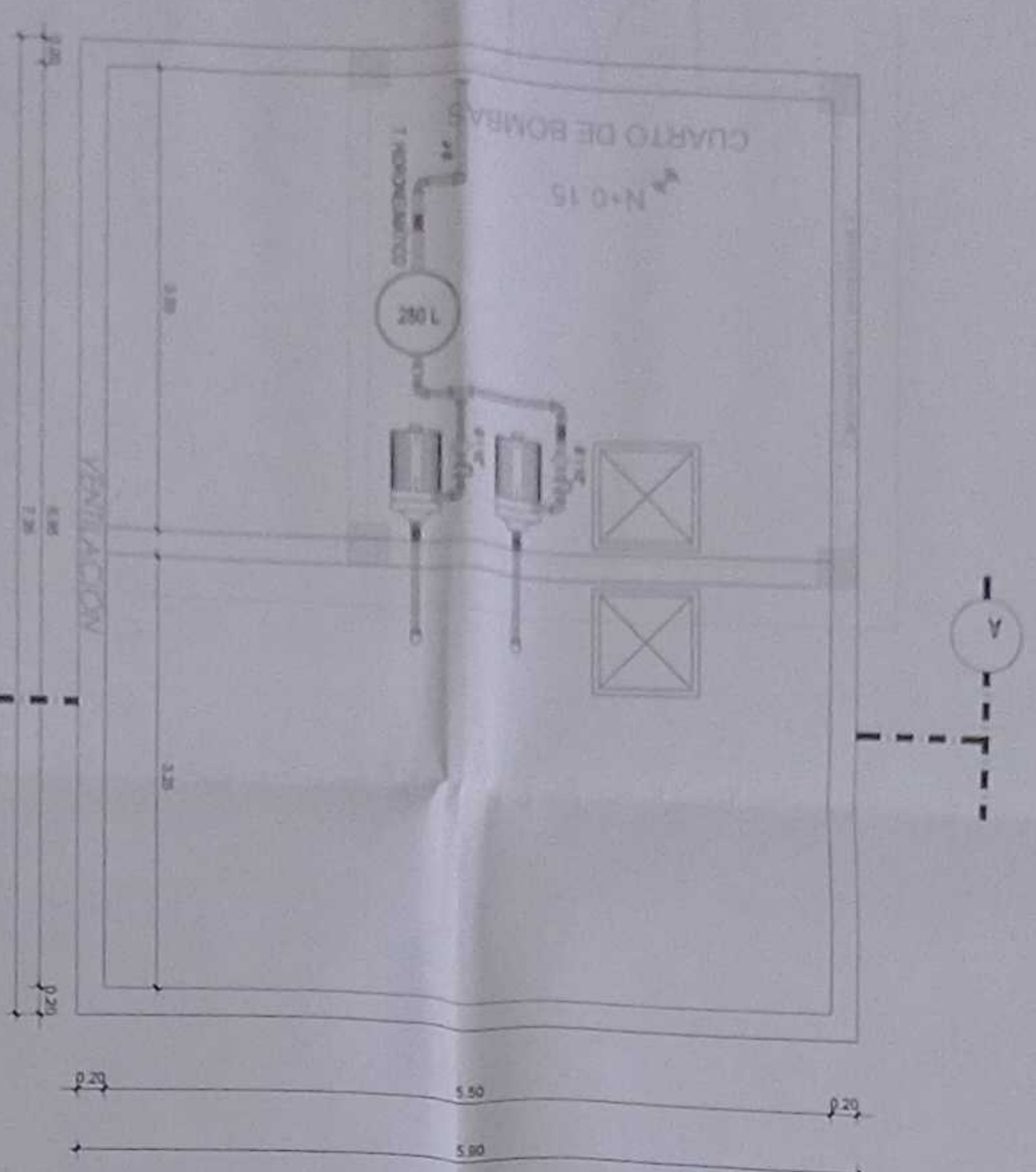
VISTA FRONTAL

VISTA LATERAL

INODORO FLUXOMETRO

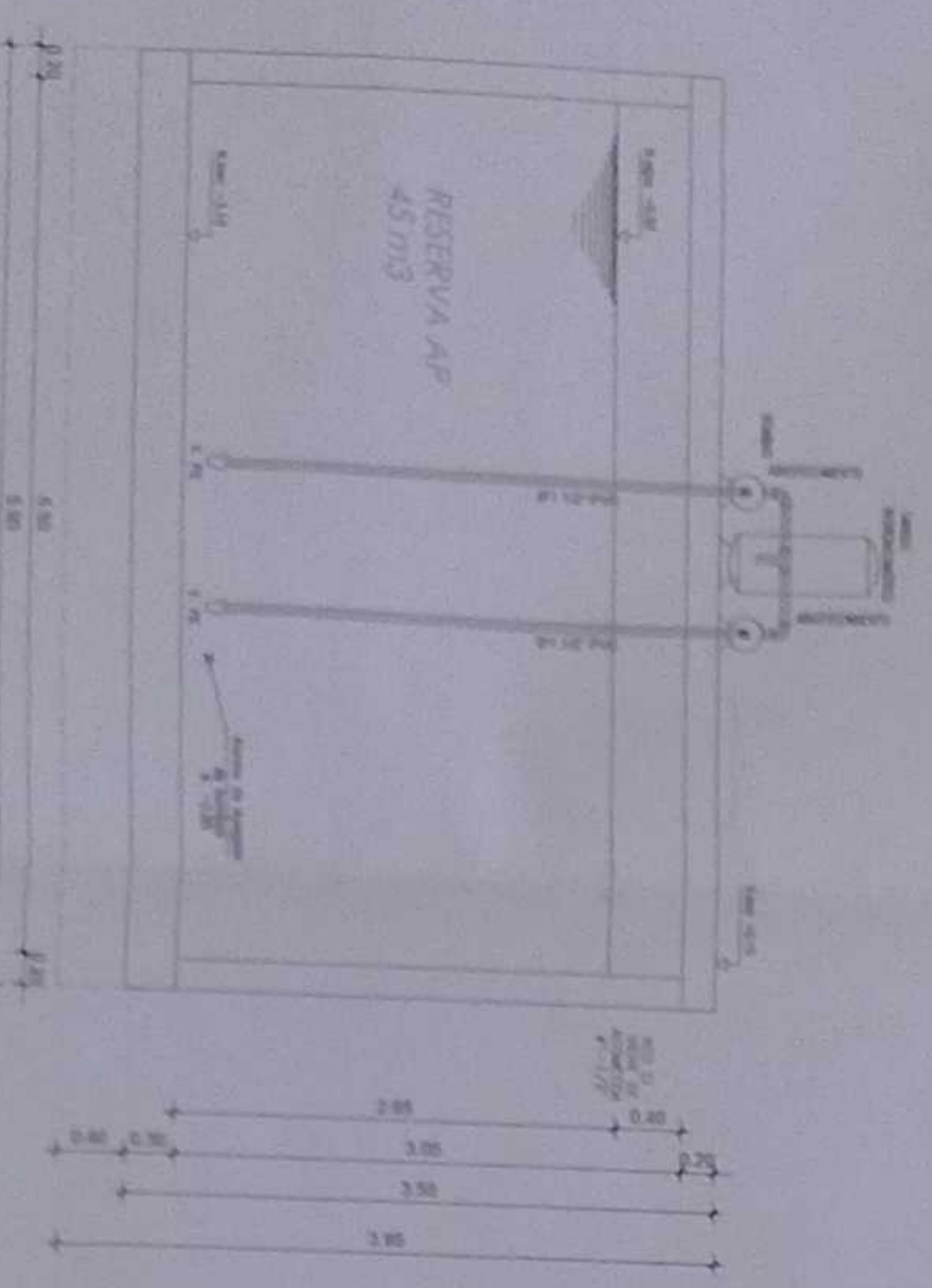
DETALLE CONEXIONES DE AGUA POTABLE

ESCALA S/E



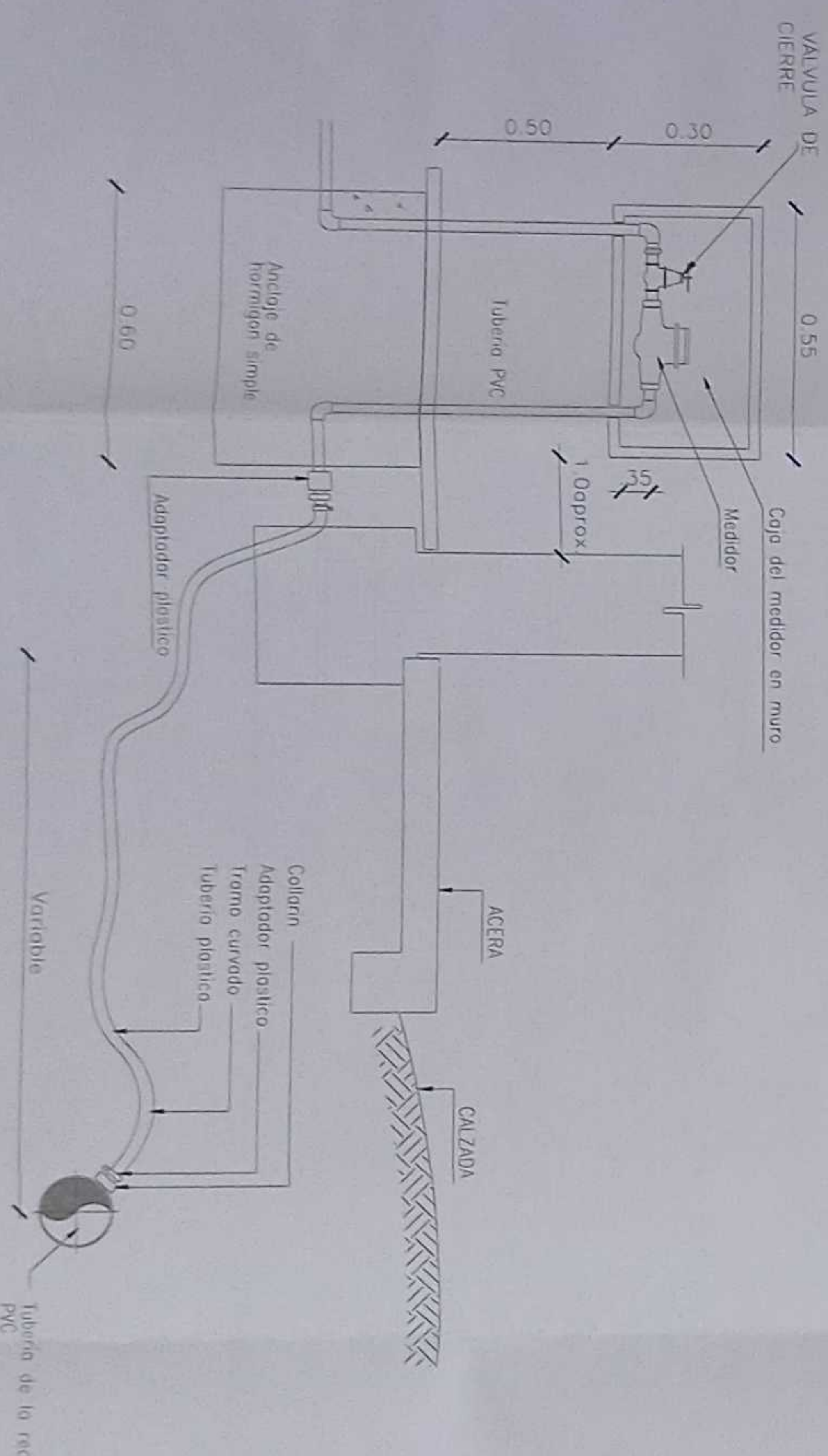
PLANTA CISTERNA

ESCALA 1:50



CORTE CISTERNA A - A'

ESCALA 1:50



**SIMBOLOGIA**

—	TUBERIA AGUA POTABLE
—	PUNTO DE AGUA
—	TEC
—	MONANTE
—	VALVULA CHECK
—	VALVULA DE CIERRE
—	TANQUE HIDROAMORTIGUADOR
—	REDONDA DE AGUA
—	REDONDA, VALVULA NIVEL
—	REDUCTOR

**ESPECIFICACIONES BOMBAS**

SISTEMA	Q (Gpm) / (l/s)	H (m) / (PSI)	Pot. Teor. (Hp)
ABASTECIMIENTO AAPP	159 / 10	32 / 46	8

MINISTERIO DE EDUCACIÓN



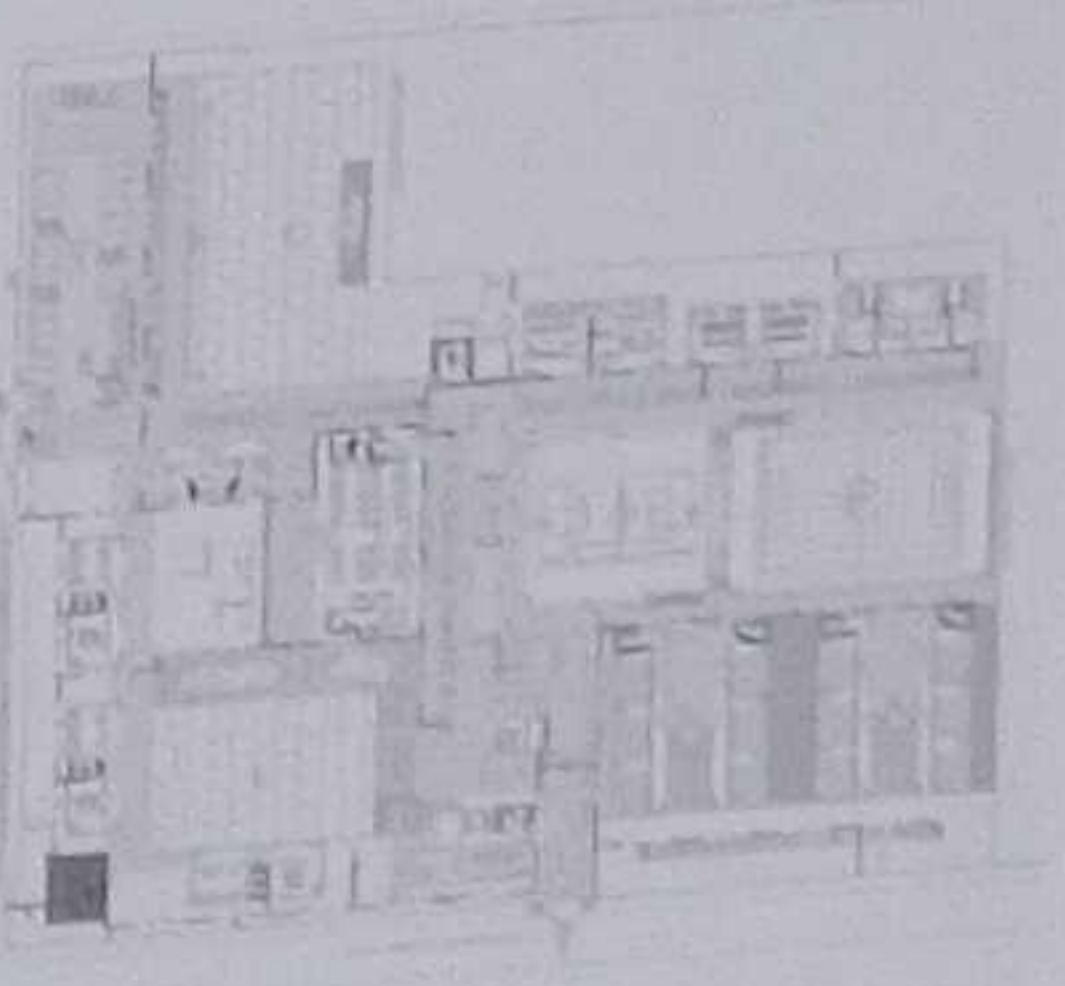
REPRESENTANTE

ING. VÍCTOR J. GARCÍA SÁENZ JABER  
COORDINADOR GENERAL DE EDUCACIÓN

ING. JACQUELINE SÁENZ JABER  
COORDINADORA DE CONTABILIDAD

ING. FRANCISCO JAVIER AYALA PALMIERO  
DISEÑO CONSTRUCTIVO

ING. MONICA ALEXANDRA JACQUELINE AYALA  
DISEÑO CONSTRUCTIVO



LCC-CZ1E-001-2020

"CONTRATACIÓN DE ESTUDIOS Y DISEÑOS PARA LA IMPLANTACIÓN ARQUITECTÓNICA DE LA UNIDAD EDUCATIVA ESTANDARIZADA DEL MILENIO TIPOLOGÍA MAYOR "SHUSHUFINDI", UBICADA EN LA PARROQUIA SHUSHUFINDI CENTRAL, CANTÓN SHUSHUFINDI, PROVINCIA DE SUCUMBIOS".

UNIDAD EDUCATIVA SHUSHUFINDI

CANTÓN SHUSHUFINDI

PROVINCIA SUCUMBIOS

RED DE AGUA POTABLE  
PLANTA, CORTE Y DETALLE DE CISTERNA  
CUADRO NOMENCLATURA  
DETALLES

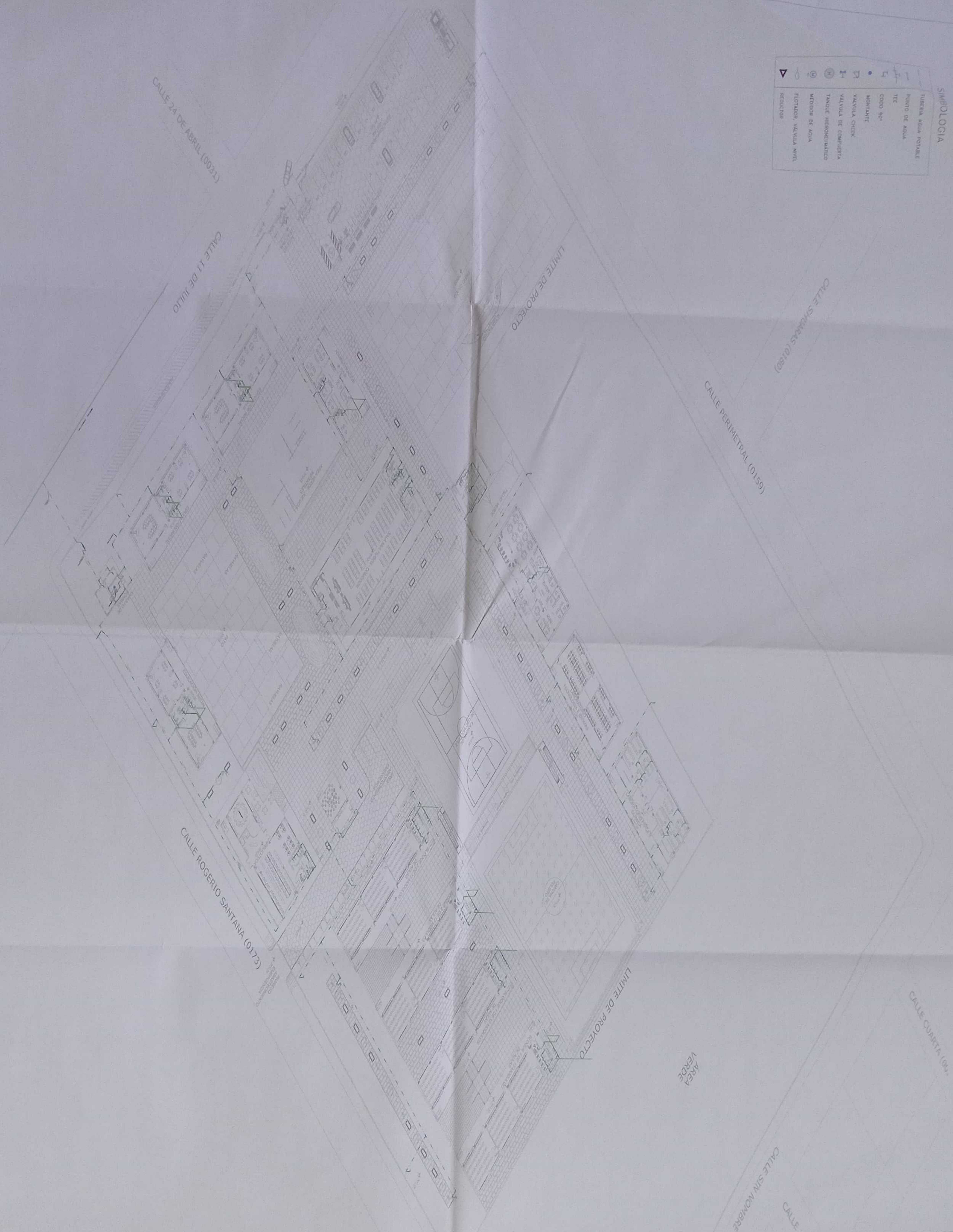
ESCALA INDICADAS 2021 AP - 17

SELLOS MUNICIPALES

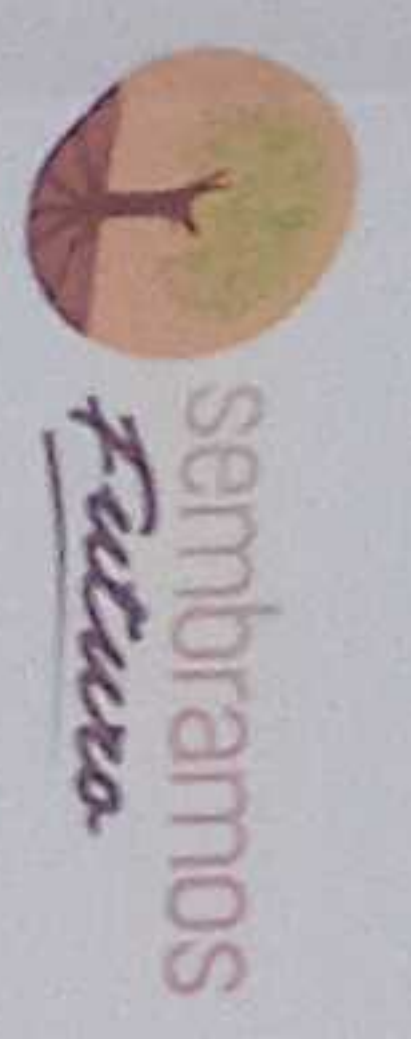


**Simbología**

- TUBERIA AGUA POTABLE
- PUNTO DE AGUA
- TEE
- CODO 90°
- MONTEANTE
- VALVULA CHECK
- VALVULA DE CIERRE
- TANQUE HORIZONTALIZADO
- REDUCCION DE AGUA
- FLUJOS, VALVULA INYECT.
- REDUCCION



**ISOMETRIA GENERAL**  
ESCALA S/E

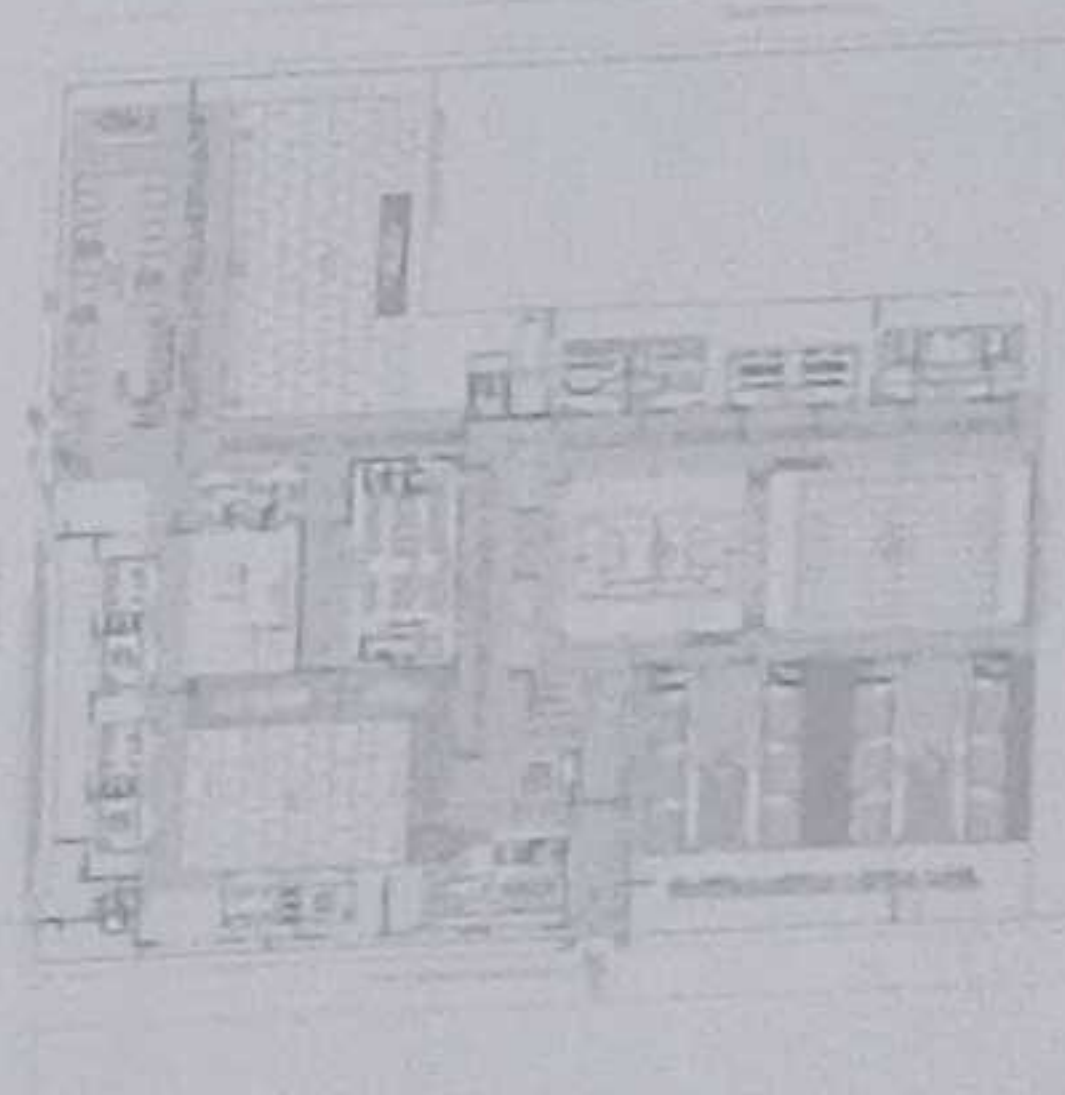


MINISTERIO DE EDUCACIÓN

**REVISOR**  
ING. VERÓNICA GARCÍA ALVARO JARAMA  
COORDINADORA GENERAL DE EDUCACIÓN TECNICA  
*[Signature]*

**ADMINISTRACIÓN EDUCATIVA**  
ING. MÓNICA ALEXANDRA TANCHE AYALA  
DISEÑO - CÓDIGO MUNICIPAL: LC-44-014  
*[Signature]*

**ESCALA DEL PROYECTO**  
ING. FRANCISCO JAVIER AYALA PALMINO  
DISEÑO - CÓDIGO MUNICIPAL: LC-44-014  
*[Signature]*



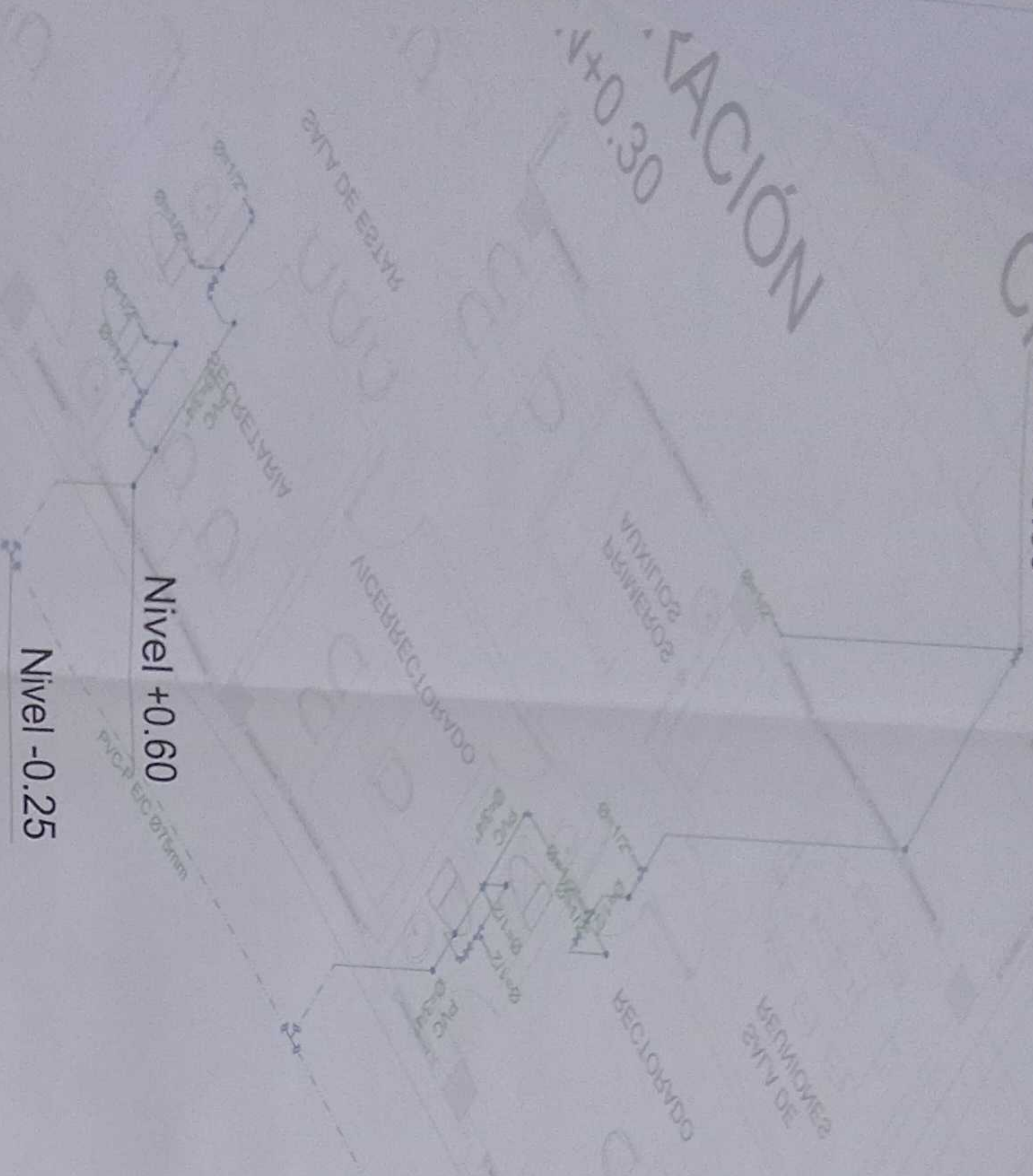
LCC-CZLE-001-2020

"CONTRATACIÓN DE ESTUDIOS Y DISEÑOS PARA LA IMPLANTACIÓN ARQUITECTÓNICA DE LA UNIDAD EDUCATIVA ESTANDARIZADA DEL MILENIO TIPOLOGÍA MAYOR "SHUSHUFINDI", UBICADA EN LA PARROQUIA SHUSHUFINDI CENTRAL, CANTÓN SHUSHUFINDI, PROVINCIA DE SUCUMBIOS".

UNIDAD EDUCATIVA SHUSHUFINDI		
CANTÓN	SHUSHUFINDI	PROVINCIA
CONTIENE		SUCUMBIOS
RED DE AGUA POTABLE ISOMETRIA GENERAL		
ESCALA	FECHA	LÁMINA N.º
INDICADAS	2021	AP - 18
SELLOS MUNICIPALES		



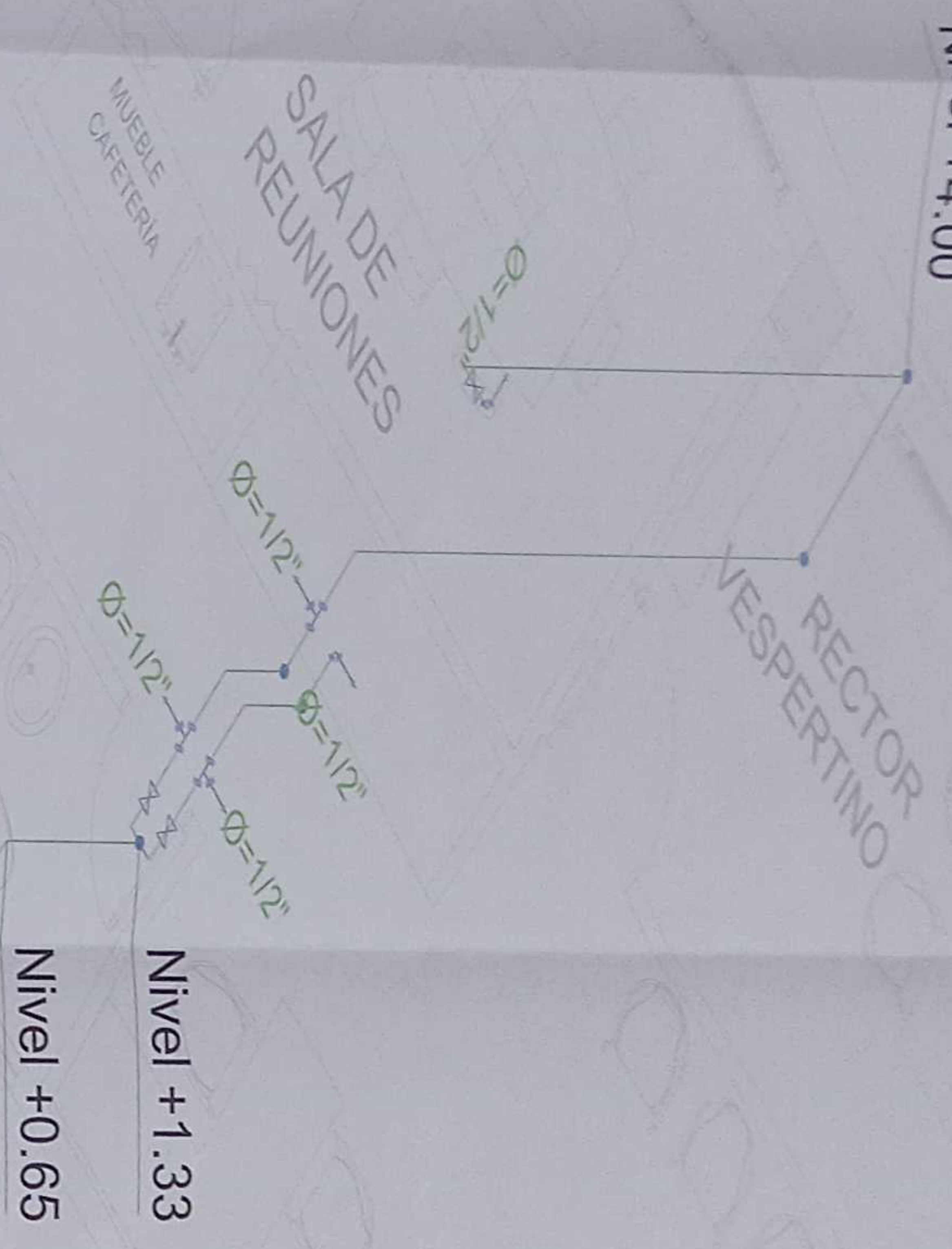
Nivel +3.50



### ISOMETRIA ADMINISTRACIÓN

ESCALA S/E

Nivel +4.00



### ISOMETRIA SALA DE PROFESORES

ESCALA S/E

SIMBOLOGIA	
	TORRE DE AGUA POTABLE
	PUNTO DE AGUA
	90°
	VALVULA
	VALVULA CHECK
	VALVULA DE COMPUERTA
	MANOTE HIDRANTAL
	MEJORADOR DE AGUA
	FLUJADOR VALVULA INTEL
	REDUCTOR

REVISADO:

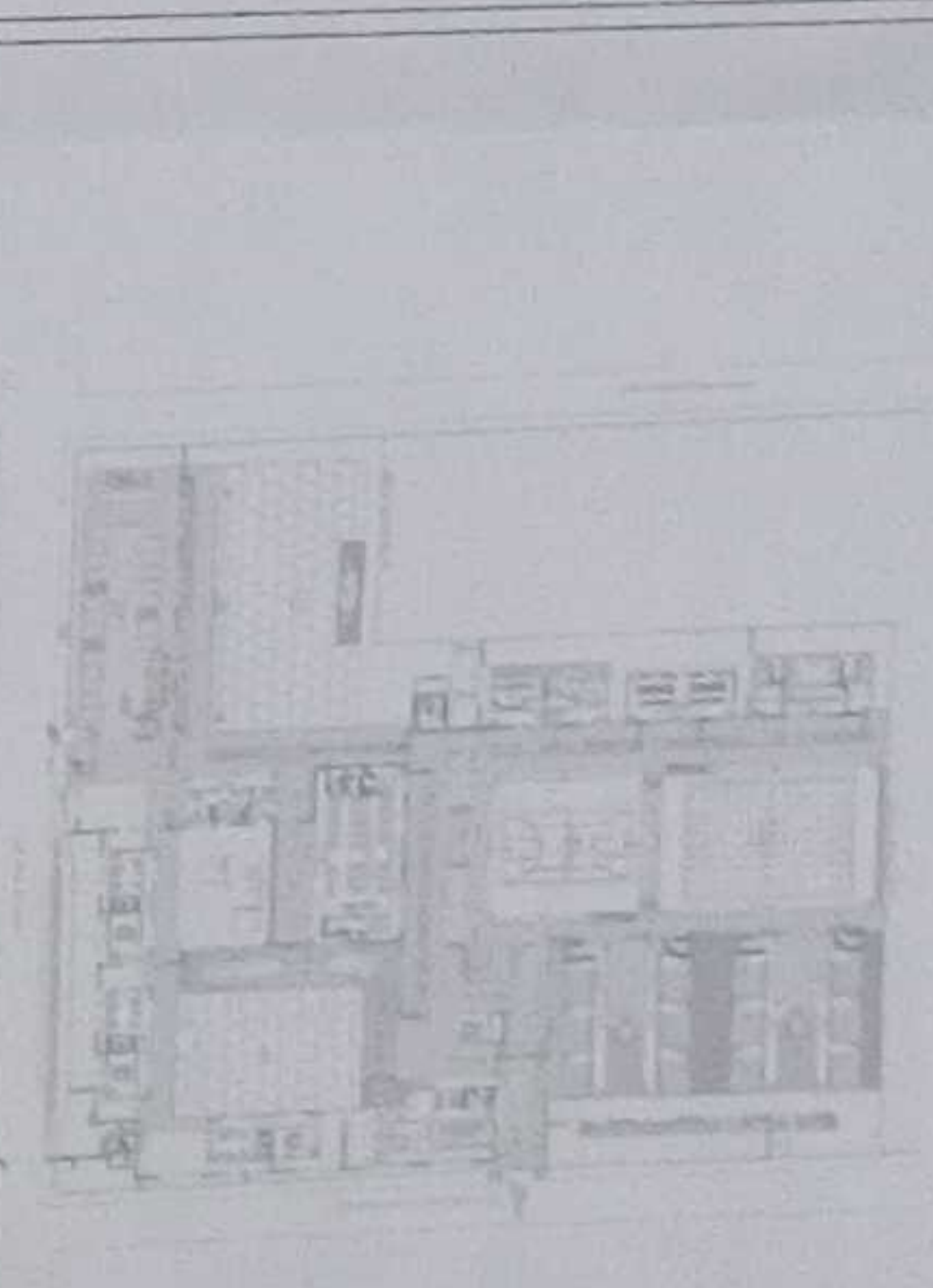
ING. VICTORIANO JABRELA SILVA JARRIN  
COORDINADOR GENERAL DE EDUCACIÓN TECNICA

ING. MONICA ALZAMORA JARAMILA  
ADMINISTRADORA DE COMANDO

ING. FRANCISCO JAVIER AYALA PALMIRO  
INGENIERO CIVIL

ING. MONICA ALZAMORA JARAMILA  
DISEÑO - CODIGO MUNICIPAL 44-001

ESTUDIO DEL PROYECTO



LCC-CZIE-001-2020

"CONTRATACIÓN DE ESTUDIOS Y DISEÑOS PARA LA IMPLANTACIÓN ARQUITECTÓNICA DE LA UNIDAD EDUCATIVA ESTANDARIZADA DEL MILENIO TIPOLOGÍA MAYOR "SHUSHUFINDI", UBICADA EN LA PARROQUIA SHUSHUFINDI CENTRAL, CANTÓN SHUSHUFINDI, PROVINCIA DE SUCUMBIOS".

UNIDAD EDUCATIVA

UNIDAD EDUCATIVA SHUSHUFINDI

CANTÓN:

SHUSHUFINDI

PROVINCIA:

SUCUMBIOS

CONTIENE:

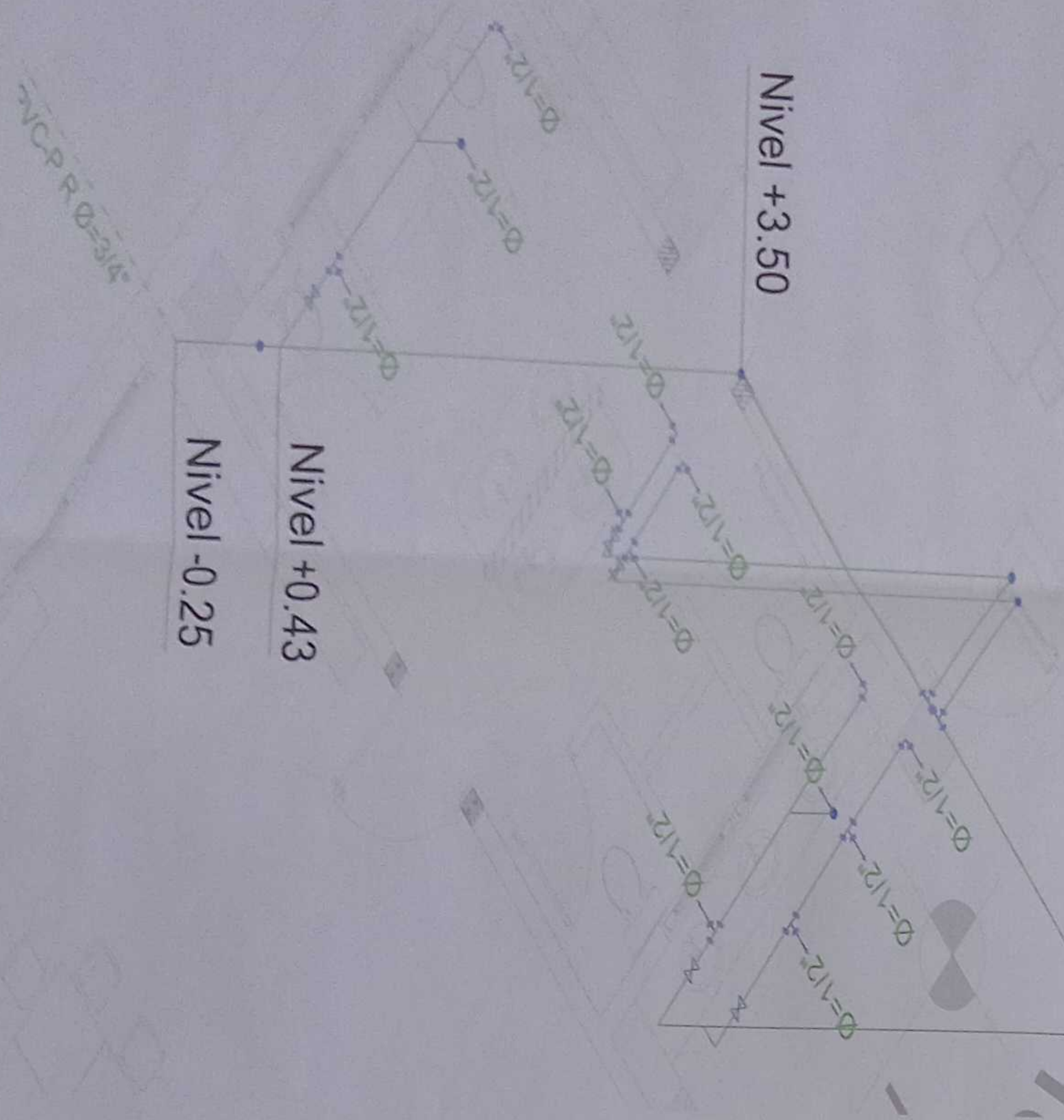
RED DE AGUA POTABLE  
ISOMETRIA

ESCALA	FECHA	LIBRERIA N°
INDICADAS	2021	AP - 19

SITIO MUNICIPALES

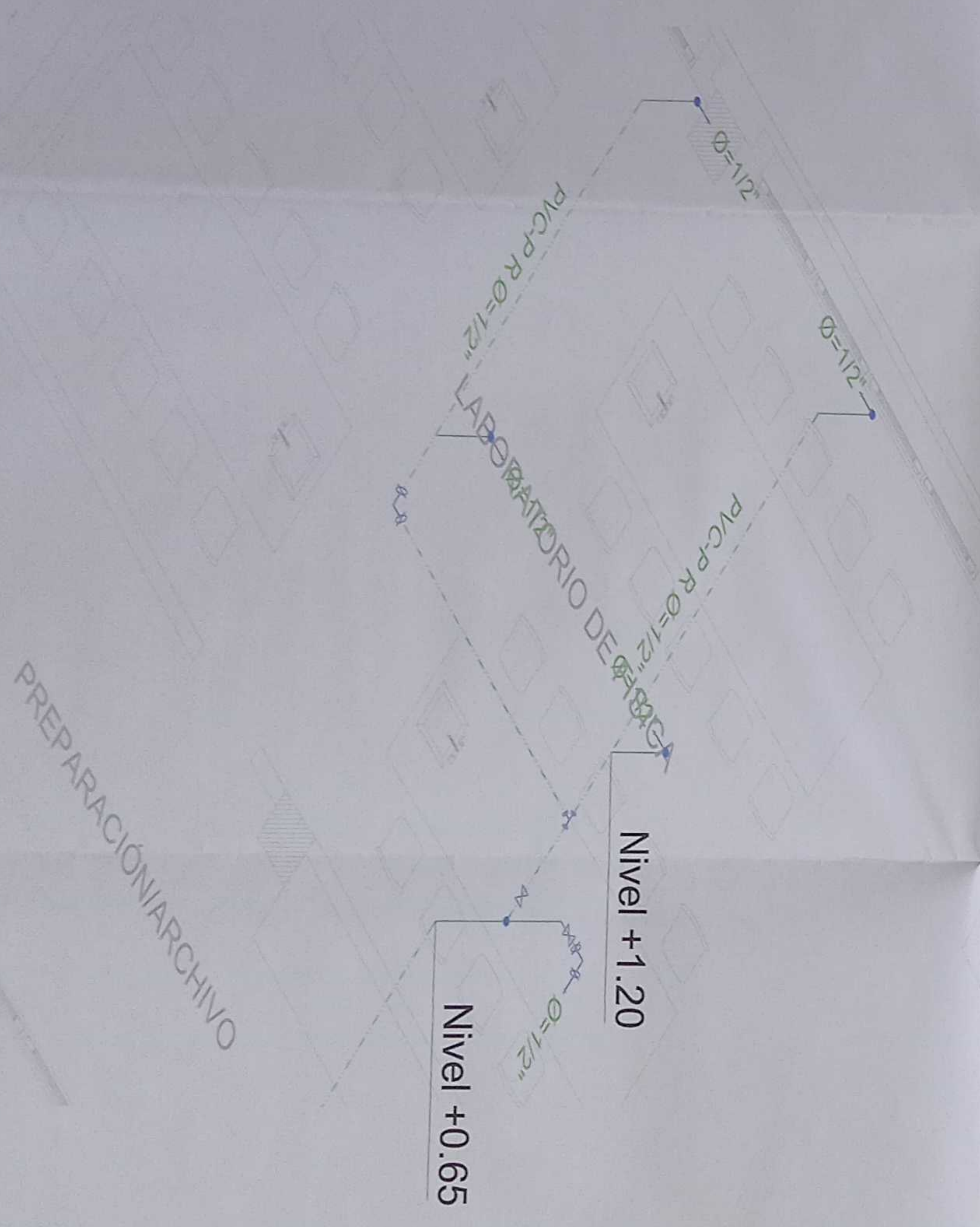
### ISOMETRIA EDUCACIÓN INICIAL

ESCALA S/E

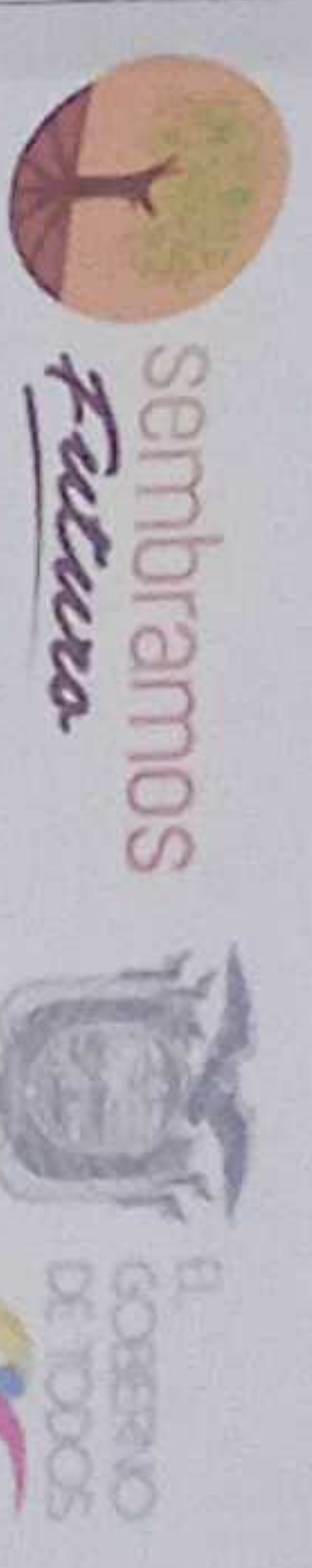


### ISOMETRIA LABORATORIO

ESCALA S/E

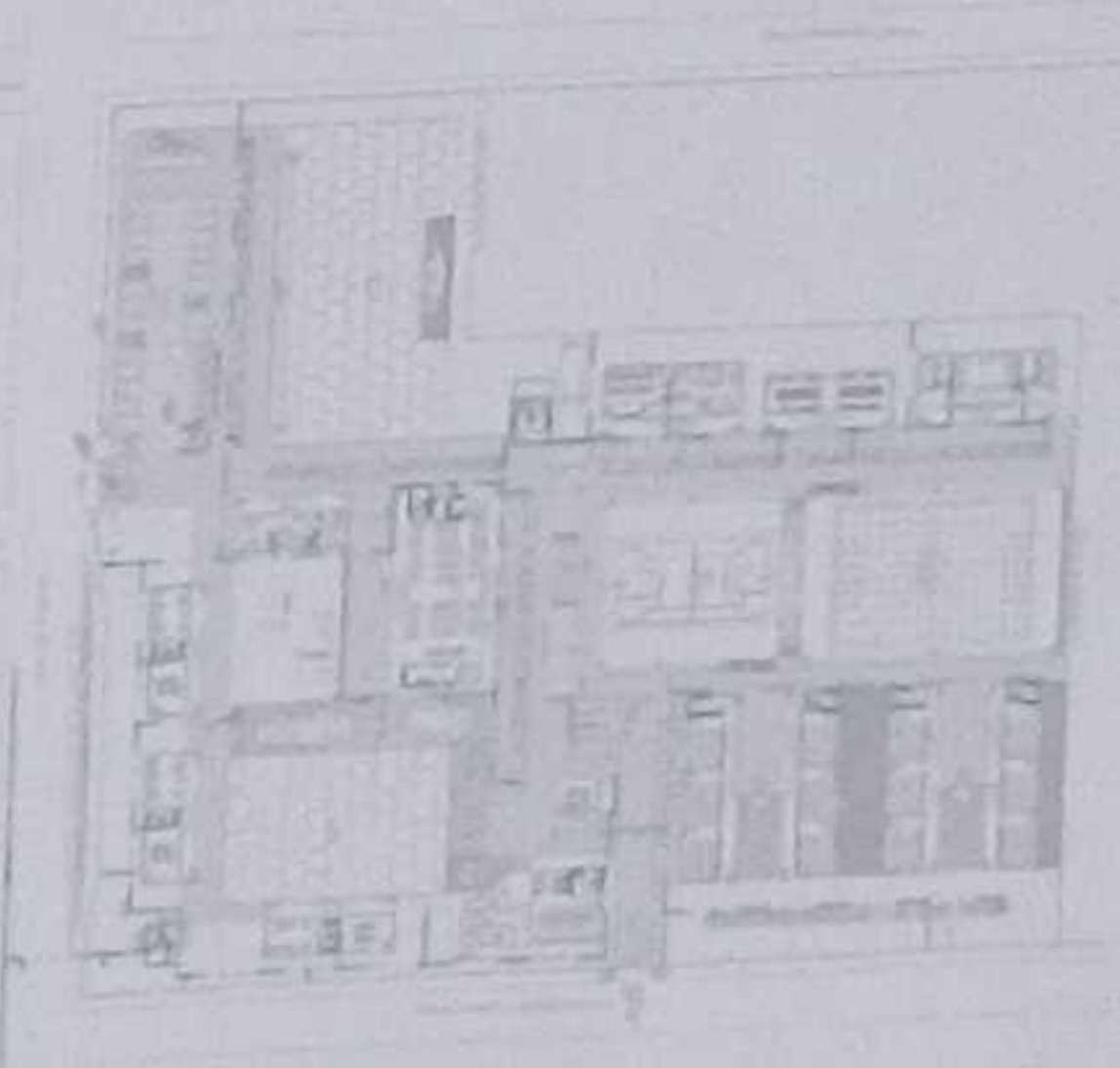






ING. JERÓNICA GABRIELA SILVA JARRÍN  
COORDINADORA GENERAL DE EDUCACIÓN TÉCNICA  
ING. MONICA ALEXANDRA SANCHEZ AYALA  
DISEÑO - CÓDIGO MUNICIPAL LEC-M-0104  
ADMINISTRADORA DE CONTRATO

ING. FRANCISCO JAVIER AYALA PALMIÑO  
BARRERA CONSULTORIA  
ING. MONICA ALEXANDRA SANCHEZ AYALA  
DISEÑO - CÓDIGO MUNICIPAL LEC-M-0104



LCC-CZLE-001-2020

"CONTRATACIÓN DE ESTUDIOS Y DISEÑOS PARA LA IMPLANTACIÓN ARQUITECTÓNICA DE LA UNIDAD EDUCATIVA ESTANDARIZADA DEL MILENIO TIPOLOGÍA MAYOR "SHUSHUFINDI", UBICADA EN LA PARROQUIA SHUSHUFINDI CENTRAL, CANTÓN SHUSHUFINDI, PROVINCIA DE SUCUMBIOS".

UNIDAD EDUCATIVA SHUSHUFINDI

CANTÓN	PROVINCIA
SHUSHUFINDI	SUCUMBIOS

RED DE AGUA POTABLE ISOMETRIA

FECHA	LÁMINA N.º
2021	AP - 20

SELOS MUNICIPALES

SIMBOLOGIA	
	TUBERÍA AGUA POTABLE
	PUNTO DE AGUA
	TEE
	CODO 90°
	VALVULA
	VALVULA CHECK
	VALVULA DE COMPUERTA
	TANQUE HORSINGUAMENTO
	MEDIDOR DE AGUA
	FLOTADOR, VALVULA NIVEL
	REDUCTOR

Nivel +5.33

Nivel +0.65

Nivel +4.40

Nivel +1.33

Nivel +0.65

Nivel +5.33

### ISOMETRIA AULAS

ESCALA S/E

Nivel +0.80  
Nivel +1.70

Nivel -0.25  
Nivel +0.65

### ISOMETRIA TIPO BEBEDEROS

ESCALA S/E